

MAG 16

DÉCEMBRE 2025

DOSSIER

En route vers
les essais !

grandparisexpress.fr



Grand Paris
express

piloté par
Société des Grands Projets

ÉDITO

16

Pendant des années, le cœur de la ligne 16 a battu au rythme soutenu du génie civil : construction des gares et ouvrages de service, creusement des tunnels... Aujourd'hui, une nouvelle étape a débuté.

Les travaux d'aménagement et d'équipement se déploient désormais dans l'ensemble des 10 gares, transformant progressivement les 30 km de tunnel en une véritable ligne de métro.

Pose de la voie ferrée, installation des systèmes d'alimentation et des équipements de sécurité, déploiement de la fibre optique, mise en place de la signalisation et des automatismes de conduite : autant d'opérations techniques de précision qui mobilisent chaque jour des dizaines de femmes et d'hommes sur le terrain.

Cette phase marque également le début d'un moment clé : celui des essais. Dans un premier temps, les équipements doivent être testés pour garantir la fiabilité de chaque installation. Puis, les premières rames feront leur entrée sur la ligne en vue des essais dynamiques, d'abord sur une portion du tracé, avant de parcourir l'ensemble du tunnel entre Saint-Denis – Pleyel et Clichy – Montfermeil.

La ligne 16 entre ainsi dans sa dernière ligne droite, les gares et le tunnel prennent vie en vue de la première phase de mise en service au second semestre 2027.

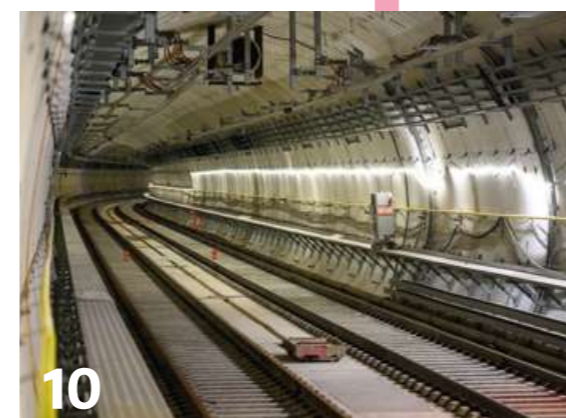
L'équipe projet de la ligne 16



4



14



10



18

SOMMAIRE

04 GRAND ANGLE

Soudure du dernier rail de la ligne 16

06 ALLONS AUX NOUVELLES

Un point sur les travaux de la ligne 16

08 DES CHIFFRES ET DES LETTRES

Le chiffre et la lettre clés de cette édition

10 DOSSIER

En route vers les essais

14 LIGNE DE RENCONTRES

Rencontre avec Ingrid Godon, artiste illustratrice

17 SUR LES AUTRES LIGNES

Le point sur les lignes 17 et 18 du Grand Paris Express

18 CROISONS-NOUS

La révélation des œuvres d'art du Grand Paris Express

19 UN POINT SUR LA LIGNE

Nouvelle vie pour la Cité du Cinéma

Conception et réalisation : Parimage - Décembre 2025 pour la Société des grands projets
 Crédits photo : © pp. 1, 2 : Sylvain Cambon | p. 3 : Olivier Brunet / Joke Nyssen / Anne-Claude Barbier / Cédric Helsly / Société des grands projets | pp. 4, 5 : Olivier Brunet / Société des grands projets | pp. 6, 7 : Sylvain Olivier Brunet / Société des grands projets | p. 8 : Olivier Brunet / Société des grands projets | pp. 10, 11 : Cédric Helsly / Olivier Brunet / Société des grands projets | pp. 12, 13 : Groupe-6 / Olivier Brunet / Sylvain Cambon / Mélanie Wenger / Société des grands projets | pp. 14, 15 : Ingrid Godon / Joke Nyssen / Société des grands projets | p. 16, 17 : Marie Genel / Sylvain Cambon / Thomas Behuret / Société des grands projets | pp. 18, 19 : Anne-Claude Barbier / Sébastien d'Halloy / Margot de Sortir à Paris / Société des grands projets | p. 20 : Dominique Perrault Architecte - ADAGP / Laurent Villeret / Société des grands projets
 Département de la Seine-Saint-Denis Société des grands projets - SIREN 525 046 017 - RCS Bobigny - 2 Mail de la Petite Espagne - 93200 Saint-Denis
 Impression : Alliance Partenaires Graphiques



GRANDLE

Dernière étincelle

Soudure du dernier rail de la ligne 16 à Chelles - Gournay

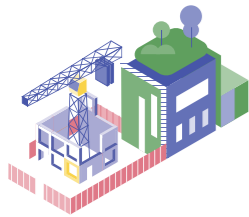
Trois ans après la pose des premiers rails, les voies de la ligne 16 du Grand Paris Express sont désormais continues. Le dernier rail a été soudé le 18 novembre, bouclant plus de 30 km de voies ferrées entre Saint-Denis - Pleyel et Noisy - Champs, en passant par le centre d'exploitation Aulnay.

L'assemblage de ces rails de 18 m de long a été réalisé avec une précision millimétrée sur l'ensemble du tracé de la ligne et a nécessité près de 6 250 opérations de soudure.

Le centre d'exploitation s'équipe

Les premiers équipements industriels sont arrivés au centre d'exploitation des lignes 16 et 17. Ces machines colossales sont essentielles à la maintenance des rames et des infrastructures du métro.

Après l'arrivée au printemps dernier du tour en fosse, qui assurera l'entretien des roues des trains, les équipes ont installé le pont roulant qui permettra quant à lui de soulever des éléments très lourds.



Saint-Denis Pleyel
M 14 15 17 RER D

La Courneuve Six Routes
M 17 T1

16

Le Bourget
M 17 RER B T11

Parc du Blanc-Mesnil
16

Centre d'exploitation Aulnay

Aulnay Val Francilia
16

Sevran Beaudottes
RER B

Sevran - Livry
RER B

16

Clichy Montfermeil
T4



Place à la lumière !

Après la pose de sa charpente en juillet, la gare Sevran Beaudottes franchit une nouvelle étape avec la fin de l'installation de sa toiture en ETFE, un matériau léger, translucide et très résistant. Conçu pour laisser passer la lumière naturelle, ce toit illuminera l'atrium central de la gare et accompagnera les voyageurs jusqu'aux quais situés 30 m plus bas. Débutée en octobre, la pose s'est poursuivie jusqu'à la fin du mois de novembre. La gare est désormais "hors d'eau".

Les gares passent à la haute tension

En octobre, les gares ont été raccordées à leur alimentation électrique définitive suite à la mise sous tension de leur poste de livraison.

Cette étape cruciale va permettre d'alimenter progressivement les équipements installés dans les espaces voyageurs, les locaux techniques et le tunnel (ventilateurs, escaliers mécaniques...), mais aussi de vérifier leur bon fonctionnement.



Priorité à l'accessibilité !

Depuis fin septembre, la gare Aulnay - Val Francilia a accueilli ses deux premiers ascenseurs.

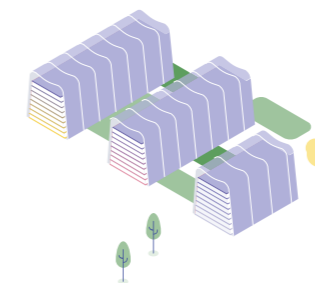
Au total, quatre seront posés. Les deux derniers feront leur entrée dans le bâtiment voyageurs d'ici le printemps prochain.



Chelles Gournay
RER E P

16

Noisy - Champs
M 15 RER A



6500

C'est le nombre de participants au KM12, le 14 juin dernier. Cette 12^{ème} édition des KM – rassemblements artistiques, populaires et festifs sur les chantiers du Grand Paris Express – a investi le site de la future gare Chelles – Gournay. Au programme : visite immersive du chantier, fanfare, majorettes, ateliers de danse participatifs, barbecue géant, DJ set... Une journée haute en couleurs qui a réuni petits et grands autour de la future gare de la ligne 16, dont la mise en service est prévue pour 2028.



comme ...

... Jardin expérimental

À Aulnay-sous-Bois, la Société des grands projets mène une expérience inédite accompagnée par le groupement fbcc-Pinson Paysage sur le futur ouvrage Fleming. Implantés tous les 800 m, ces ouvrages de service garantissent la sécurité et le bon fonctionnement du métro (accès au tunnel pour les secours, ventilation, alimentation électrique, évacuation des eaux...).

En surface, une expérimentation est actuellement menée afin de retraiter les eaux collectées dans l'ouvrage au lieu de les rejeter dans les égouts. L'objectif est de récupérer les eaux souterraines

ainsi que les eaux de pluies, puis de les dépolluer grâce à un procédé naturel utilisant des plantes (phytoremédiation) avant de les réutiliser pour l'arrosage d'espaces verts.

Une première phase de test est actuellement en cours sur une parcelle de 240 m² et permettra de choisir la solution de phytoremédiation la plus efficace. Si les résultats sont concluants, le concept sera étendu à l'ensemble de la parcelle de 2000 m², qui sera transformée en jardin d'ici mi-2027 créant ainsi un îlot de fraîcheur pour le quartier.

En route vers les essais



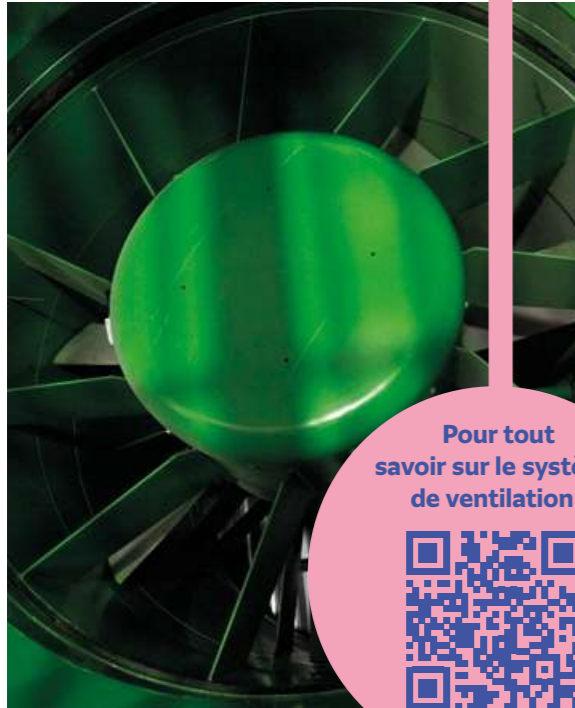
Alors que les travaux d'aménagement sont désormais engagés sur l'ensemble des gares de la ligne 16, un nouveau défi se présente : transformer le tunnel de 29 km en une infrastructure de pointe, garantissant une circulation fluide et sécurisée des trains. Un chantier colossal qui mobilise des dizaines de corps de métiers pour une ultime étape avant les essais et la mise en service.

Transformer un tunnel en une ligne de métro fonctionnelle est un défi de taille. Une fois le tunnelier passé, la première étape consiste à réaliser une surface plane et solide pour y poser la voie ferrée. Une épaisse dalle de béton, appelée radier, est ainsi coulée à près de 30 m de profondeur. Percé de fourreaux, ce radier permet de faire passer les câbles des futurs réseaux (électricité, fibre optique, communication) qui alimenteront le tunnel et par lesquels transiteront les données des différents équipements jusqu'au centre d'exploitation Aulnay.

La pose de la voie ferrée représente également un exploit technique. Chaque rail, mesurant 18 m de long et pesant près d'une tonne, est acheminé par camion, stocké, puis descendu à plusieurs dizaines de mètres de profondeur. Pour relier les 29 km de la ligne 16, les rails sont soudés entre eux, puis fixés sur les traverses avec une précision millimétrée.

L'utilisation de traverses anti-vibratiles permettra d'absorber les vibrations, de réduire les nuisances sonores et d'améliorer le confort des voyageurs. Mais la voie ferrée n'est qu'une des composantes d'un système plus complexe. Une fois cette superstructure construite, l'enjeu est de déployer, en parallèle, l'ensemble des réseaux et systèmes de pointe nécessaires pour que les trains puissent rouler jusqu'à 110 km/h en toute sécurité.

Sous la voûte du tunnel, les équipes fixent ensuite la caténaire, ce câble qui alimente les trains en électricité. Une opération délicate qui doit garantir une tension et un alignement parfaits. Dans le même temps, le tunnel se dote des derniers éléments qui assurent la sécurité des voyageurs : des passerelles de cheminement piéton, un dispositif de communication radio entre les trains, une colonne sèche en cas d'incendie, mais aussi un système de ventilation de l'air ultra-performant.



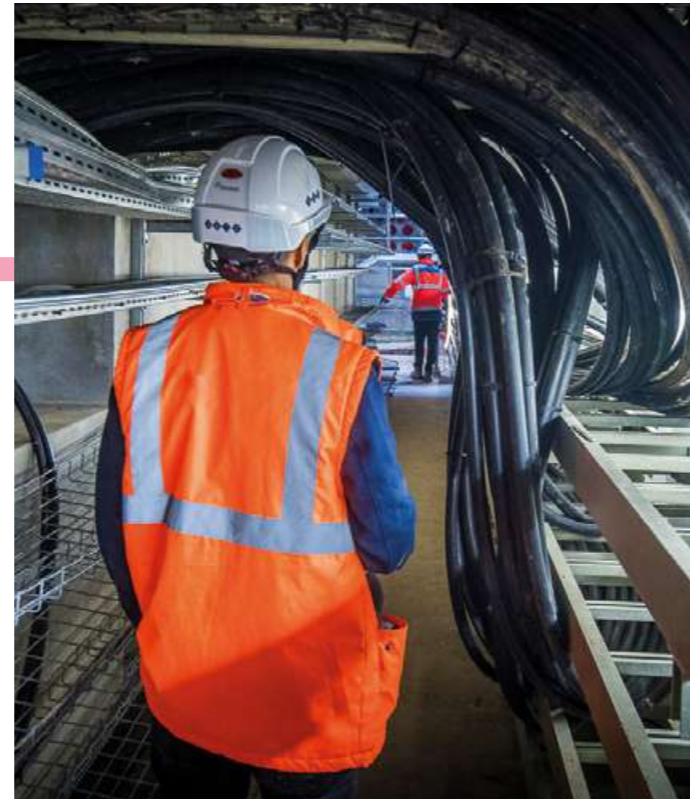
Pour tout savoir sur le système de ventilation !



Un travail d'orfèvre

Ce chantier colossal mobilise de nombreux corps de métiers différents dans un environnement particulièrement contraint, où chaque opération se déroule à plusieurs dizaines de mètres sous terre.

Dans ces espaces réduits, la réussite du chantier repose sur une coordination millimétrée. Pour garantir la sécurité des compagnons, les procédures d'intervention sont très encadrées, d'autant plus que les zones sont potentiellement alimentées en électricité.



ÇA DÉCOIFFE !

Afin de maintenir un flux d'air sain et constant dans le tunnel de la ligne 16 et d'évacuer les fumées en cas d'incendie, 57 méga ventilateurs sont installés. De véritables mastodontes : 7 t, 7 m de long, 3 m de large et de haut, avec un débit d'air qui peut atteindre 150 m³ par seconde, l'équivalent de 5 000 sèche-cheveux qui soufflent en même temps !

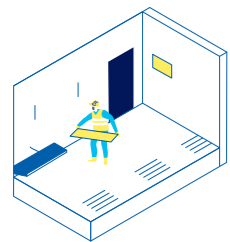


LE SECRET D'UN ARRÊT PARFAIT

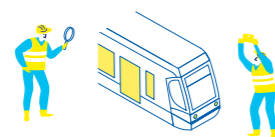
Comment un métro lancé à 110 km/h est-il capable de s'arrêter précisément devant les portes palières ? Le secret réside dans les balises d'automatisme de conduite. Installées tous les 20 m environ le long du tunnel, elles indiquent aux trains leur position exacte sur le tracé. On en trouvera environ 700 dans le tunnel de la ligne 16 ! C'est notamment grâce à ces boîtiers que la fréquence du Grand Paris Express pourra atteindre un train toutes les 90 secondes aux heures de pointe, le tout piloté à distance, depuis le centre d'exploitation !



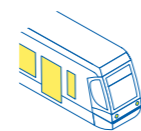
VERS LA MISE EN SERVICE



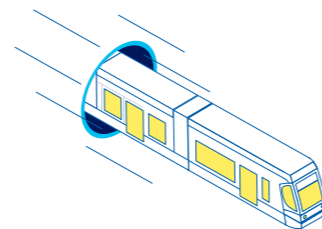
AMÉNAGEMENT ET ÉQUIPEMENT



ESSAIS



MARCHE À BLANC



MISE EN SERVICE DE LA LIGNE



Bientôt les essais...

Une fois l'aménagement et l'équipement des gares, des ouvrages et du tunnel achevés, la ligne est enfin prête. Les trains pourront intégrer le réseau à partir du centre d'exploitation et de maintenance. C'est à ce moment que débute la phase cruciale des essais pour s'assurer que tout fonctionne parfaitement. Les premiers tests statiques sont menés en parallèle de l'équipement de la ligne : test d'ouverture des portes, d'éclairage, des systèmes d'information voyageurs... Une fois tous les équipements en place, les essais dynamiques prennent le relais pour valider l'ensemble des installations. Afin de vérifier le fonctionnement du matériel roulant, certaines portions de la ligne 16 passent en « zone rouge », une zone alimentée en électricité, délimitée par un accès rigoureusement contrôlé, afin de faire circuler les premières rames de métro.

INGRID GODON

Artiste illustratrice



Lauréate de la première édition du programme « Illustrer le Grand Paris » qui invite des illustratrices et illustrateurs à créer des œuvres uniques, exposées de manière pérenne sur les quais du Grand Paris Express, Ingrid Godon revient sur la genèse de ce projet et raconte comment elle a réussi à proposer une création en lien avec l'identité du territoire de la gare Sevrans - Livry.

Pouvez-vous vous présenter et présenter votre travail en quelques mots ?

Je suis une illustratrice originaire de la Belgique flamande. Autodidacte, j'ai longtemps dessiné pour des livres, des magazines éducatifs et des albums pour enfants.

« Je trouve l'idée de présenter des œuvres d'art dans les espaces publics très intéressante et nécessaire. »



Au cours des 15 dernières années, je me suis davantage orientée vers des ouvrages destinés à un public jeune adulte et adulte. Mon travail est issu de l'articulation entre différentes techniques : je peins, dessine, réalise des gravures sur bois et linogravures, modèle et brode, tout m'intéresse !

Les œuvres qui habillent les gares du Grand Paris Express s'inscrivent dans une démarche globale de valorisation des territoires traversés. Quels aspects des territoires de Sevrans et Livry-Gargan vous ont inspiré ?

J'ai notamment été très inspirée par le Canal de l'Ourcq et le parc forestier de la Poudrerie à Sevrans.

L'environnement de ces quartiers et la diversité des gens qui s'y promènent m'ont d'emblée animée.

La fresque est composée de personnages faisant signe de la main aux spectateurs. Quel est l'objectif derrière ce choix graphique ?

Pendant ma résidence d'une semaine à Paris, je prenais chaque jour le RER B passant par la station Sevrans - Livry. C'était l'automne, le temps était gris, froid et humide, et les gens dans le RER n'avaient aucune interaction entre eux. Tout le monde semblait disparaître derrière son téléphone et s'isoler avec ses écouteurs. Vivre cette atmosphère, le temps d'un trajet m'a déprimée.

J'ai pensé que dessiner des personnages saluant simplement les passants pourrait apporter une ambiance plus chaleureuse. J'espère donc que les nombreux voyageurs les remarqueront et ressentiront un sentiment de connexion.

Les personnages sont représentés à travers des techniques de dessin ou de collage différentes. Est-ce une manière de refléter la diversité des voyageurs qui transitent chaque jour par la gare ?

J'aime travailler avec différents styles et techniques. Pour la fresque de la gare Sevrans - Livry je n'arrivais pas à choisir le style que je souhaitais donner à ma création. J'ai donc pris le parti de réunir différentes techniques dans un même dessin.

Au fur et à mesure de ma composition et des papiers que j'utilisais, je me suis rendue compte que j'avais représenté des personnages de différentes couleurs de peau. Cette approche spontanée est finalement venue incarner l'identité multiple et vivante du territoire.

Quel regard portez-vous sur la place de l'art dans les projets de transports ?

Je trouve l'idée de présenter des œuvres d'art dans les espaces publics très intéressante et nécessaire. Les projets comme celui-ci permettent vraiment de rompre la monotonie du paysage urbain et je suis très heureuse de pouvoir relever ce défi.

Qu'est-ce que ce projet représente pour vous, en tant qu'artiste ?

C'est un projet qui compte énormément pour moi. À 18 ans, j'ai été fille au pair à Paris pendant un an et depuis, la région parisienne est restée un lieu où j'aime revenir. Jamais je n'aurais imaginé qu'un jour je réaliserais des illustrations pour une gare du Grand Paris Express. Quand je pense au nombre de voyageurs qui passeront chaque jour devant mon travail, j'en ai presque le vertige. J'espère que certains prendront le temps de s'y arrêter et que cette expérience m'ouvrira des portes vers de futurs défis.

BIOGRAPHIE

1958

Naissance à Anvers (Belgique)

Années 90

Illustration de nombreux albums pour divers auteurs, dont plusieurs albums de la série *Nelly et César*

2010

Illustration d'une série de portraits pour l'album *Ik Wou* sur les textes de l'écrivain Toon Tellengen

2011-2013

Exposition *Ik Kwou* au Musée M de Louvain

2018

Publication d'une collection de plus de 600 dessins dans l'ouvrage *Dantesken*

2025

Nomination pour le prix commémoratif Astrid-Lindgren

La Fabrique du métro



Venez la visiter !

Gratuit et sur inscription jusqu'à l'été prochain uniquement !



À Saint-Ouen-sur-Seine (93), la Fabrique du métro raconte une aventure humaine et technique hors norme : la construction des 200 km de lignes et des 68 gares du Grand Paris Express. Des expériences à partager dès le plus jeune âge pour découvrir le nouveau métro, en semaine et pendant les vacances scolaires.

De 3 à 7 ans

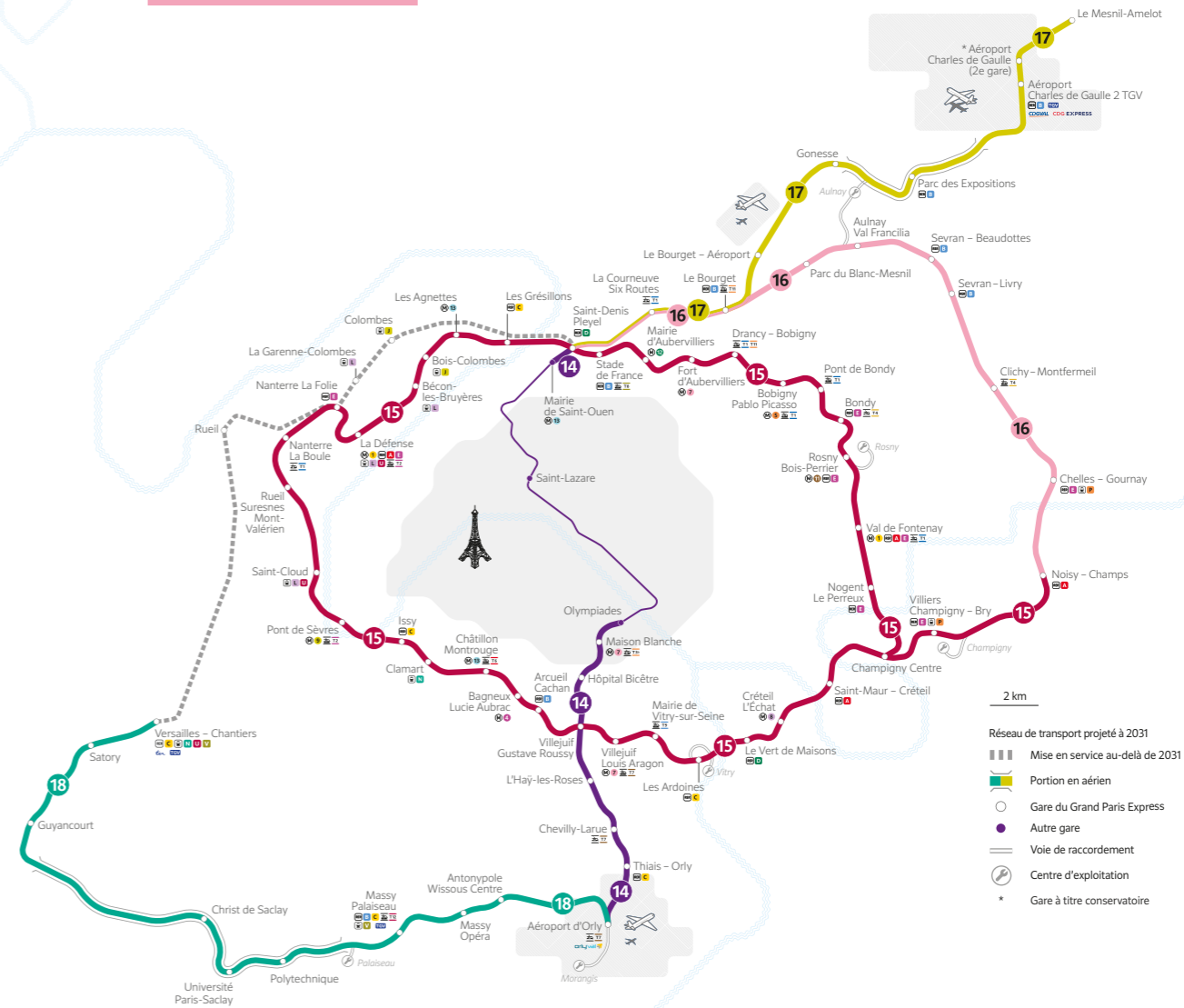
VISITE CONTÉE « LE MÉTROPOLITAUPÉ »
Une balade enchantée au cœur du nouveau métro, le tout équipé comme sur un chantier.
Durée : 1h

À partir de 8 ans

VISITE GUIDÉE « À LA DÉCOUVERTE DU GRAND PARIS EXPRESS »
Une visite guidée en groupe pour découvrir l'aventure du Grand Paris Express.
Durée : 1h30

À partir de 11 ans

SERIOUS GAME « LE MYSTÈRE DE LA GARE SECRÈTE »
Un jeu d'enquête immersif pour réveiller le détective qui est en vous !
Durée : 1h30



M 17

Le cap des 2 km de viaduc est franchi

Depuis la pose de sa première pile en septembre 2024, le viaduc de la ligne 17 se dessine désormais sur près de 2,2 km. Posé sur la gare Parc des Expositions en février 2025, il a ensuite franchi les voies du RER B, les autoroutes A1 et A3, ainsi que la RD40 au printemps. Il ne reste plus que 1,3 km de viaduc à construire pour finaliser les 3,5 km d'ouvrage entre Gonesse et Tremblay-en-France.



M 18

Dernière soudure de rails à l'est de la ligne !

Débutée à l'automne 2024, la pose de la voie ferrée sur le tronçon de la ligne 18 entre Massy - Palaiseau et Aéroport d'Orly a été réalisée à un rythme soutenu par les équipes d'Alstom et s'est achevée en novembre 2025. Au total, 10 kilomètres de rails ont été installés sur ce tronçon qui sera mis en service fin 2027.



RETOUR SUR

La révélation des œuvres d'art du Grand Paris Express

Le 2 octobre dernier, la Société des grands projets a révélé l'intégralité de la collection de 70 œuvres d'art pérennes qui s'installeront dans les gares du Grand Paris Express, et qui transformeront le nouveau métro en véritable musée souterrain, accessible à tous.

Symbole de l'ambition artistique et culturelle du projet, cette nouvelle collection d'œuvres repose sur une rencontre entre art et architecture. Pour chacune des nouvelles gares et centres d'exploitation, un artiste et un architecte ont imaginé en tandem une œuvre d'art répondant à l'architecture de l'ouvrage. Les 70 artistes participant à cette collection sont issus d'horizons, de générations et de disciplines divers et reflètent ainsi la richesse de la scène artistique contemporaine.

La révélation des 30 nouvelles œuvres s'est tenue dans le futur espace culturel de la gare Saint-Denis – Pleyel, en présence des élus et partenaires du Grand Paris Express, marquant officiellement le bouclage de cette collection monumentale. Parmi les duos d'artistes et d'architectes : l'artiste Kapwani Kiwanga en collaboration avec l'architecte Daniel Jongtien (Aéroport Charles de Gaulle 2 TGV), Mona Hatoum en tandem avec l'agence Atelier Novembre (Le Bourget – Aéroport) et Duy Anh Nhan Duc avec l'agence Chartier Dalix (La Courneuve – Six Routes).



Présentation du prototype de l'œuvre Les Vénus Dyoniennes par l'artiste Prune Nourry



DES AGENTS À VOTRE ÉCOUTE

Disponibilité, professionnalisme et écoute, tels sont les maîtres-mots qui animent les quatre agents de proximité répartis désormais entre les 10 gares et 37 ouvrages de la ligne 16. À l'interface des riverains et des équipes de la Société des grands projets, ils assurent un échange d'informations optimal sur les chantiers en cours. Ils sont joignables du lundi au vendredi, de 9h30 à 17h30 et également présents sur le terrain.



Naouelle GARNOUSSI
06 68 82 62 85

Pour les gares et ouvrages du Blanc-Mesnil et du Bourget



Seydou WELE
06 65 57 59 10

Pour la gare et les ouvrages de Noisy-le-Grand et Champs-sur-Marne



Franck DEBROSE
07 62 59 30 02

Pour les gares et ouvrages de Saint-Denis, La Courneuve, Aulnay-sous-Bois, Sevran et Livry-Gargan



Léonard NGWE-NGWE
06 46 90 30 14

Pour les gares et ouvrages de Clichy-sous-Bois, Montfermeil, Chelles et Gournay-sur-Marne

12 000 m²
dédiés à la culture
et à l'innovation

NOUVELLE VIE POUR LA CITÉ DU CINÉMA

16 minutes
à pied de la gare
Saint-Denis – Pleyel



La Cité du Cinéma, située près de la gare Saint-Denis Pleyel, est un lieu emblématique du Grand Paris. Cette ancienne centrale électrique du début du XX^{ème} siècle a été convertie en temple du 7^{ème} art par le réalisateur Luc Besson en 2012, dans le cadre de son projet « Hollywood-sur-Seine ». Après avoir servi de cantine géante pour les athlètes lors des Jeux de Paris 2024, la Cité se prépare à écrire une nouvelle page de son histoire.

Sous l'impulsion de son nouveau locataire, la société « Seine & Watts », productrice et organisatrice d'événements de grande ampleur, la Cité du Cinéma se réinvente. Ce site exceptionnel de 12 000 m² qui abrite une nef monumentale de 21,8 m de

Une nef monumentale
de 200 m de long et 22 m de haut

haut, des studios de cinéma – dont 9 plateaux de tournage –, un auditorium de 450 places et l'école Louis Lumière se donne un nouvel objectif : ouvrir au public dès 2026. Le projet prévoit l'ajout d'espaces événementiels et d'exposition, de salles de séminaires et d'un grand restaurant ouvert sur la Seine d'une capacité de 1 500 couverts.

Facilement accessible depuis la gare Saint-Denis – Pleyel, qui connectera à terme les lignes 14, 15, 16 et 17 du Grand Paris Express, la Cité du Cinéma se profile comme un espace vivant où le cinéma se partage et se transmet, notamment à travers une programmation immersive incluant des projections gratuites pour tous les publics.

15/ANS

d'avancées
pour vous
rapprocher
de ce qui
compte.



Gare Villejuif – Gustave Roussy

**Grand Paris
express**

piloté par
Société des Grands Projets

15 ans de mobilisation, 15 ans de transformation.

Et l'aventure continue pour ce projet hors norme ! 170 chantiers en cours, 105 km de tunnels creusés, 93 km de rails posés, déjà 8 gares livrées et 24 oeuvres d'art visibles par tous... Depuis 15 ans, le Grand Paris Express se dessine jour après jour, ligne après ligne, gare après gare pour relier les territoires et bouger plus librement.

grandparisexpress.fr

