

# COURRIER DES CHANTIERS

MARS 2023

**CACHAN**  
LIGNE 15 SUD

« À un peu moins de trois ans de sa mise en service, la ligne 15 Sud a franchi de nouveaux caps. Aujourd'hui, les compagnons équipent et aménagent les gares, ouvrages et tunnels avant de relever un défi de taille : l'arrivée de la première rame de métro à Champigny en 2023. »

**Maryse Rozier-Chabert**  
Directrice de projet adjointe  
Société du Grand Paris

Grand  
Paris  
express

## Des travaux à tous les niveaux



Que ce soit sous terre ou en extérieur, l'arrivée du Grand Paris Express à Cachan se concrétise chaque jour !

En surface, le bâtiment de correspondance de la future gare Arcueil – Cachan prend forme : il permettra aux voyageurs de passer des quais du RER B à la ligne 15 Sud du nouveau métro.

En 2023, les compagnons débiteront l'installation de la façade extérieure en terre cuite, imaginée en tandem par l'artiste Vincent Mauger et l'architecte Jean-Pierre Vaysse.

Dans les niveaux souterrains de la gare Arcueil – Cachan et les ouvrages de service Général de Gaulle et Jardin Panoramique, les équipes s'attèlent désormais à la réalisation des travaux de maçonnerie et de plomberie ainsi qu'à la pose réseaux souterrains, gaines de désenfumage et chemins de câbles.

Pendant ce temps, dans le tunnel de la ligne 15 Sud, plus de la moitié des rails est posée. Une belle avancée qui laissera ensuite place à la pose des réseaux et équipements nécessaires pour la circulation des trains, puis à la phase d'essais et de marche à blanc.

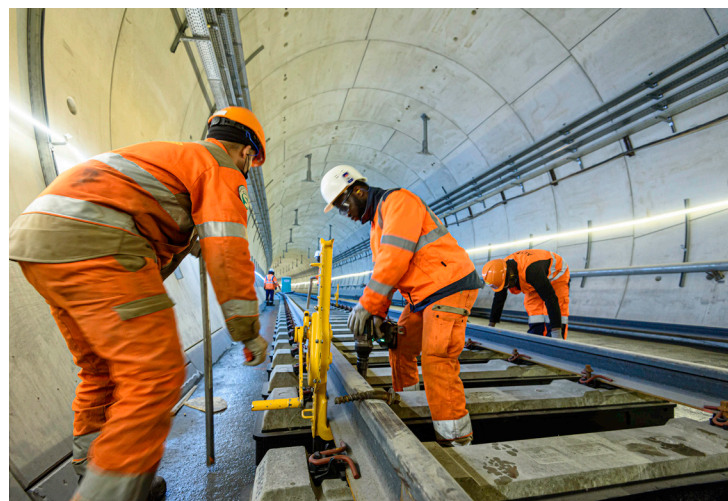


## L'aménagement se poursuit

Les équipes d'Eiffage sont à pied d'œuvre pour aménager et équiper la gare Arcueil – Cachan. En fin d'année dernière, elles ont notamment fixé les chemins de câbles, posé les conduits de ventilation et cloisonné les différents espaces intérieurs.

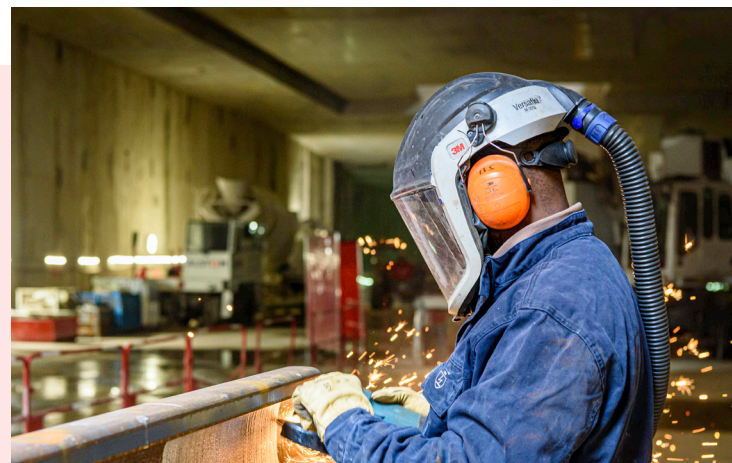
## Correspondance assurée !

Depuis l'automne 2022, les équipes du chantier réalisent des opérations de bétonnage afin de finaliser la dalle de couverture des bâtiments de correspondance de la gare qui permettront aux voyageurs de relier en 4 minutes les quais du RER B à ceux de la ligne 15 Sud.



## Sur de bons rails

Démarrée en 2020, à la gare Noisy – Champs, la pose des rails de la ligne 15 Sud s'accélère ! Ce travail minutieux a été entamé en début d'année 2022 par le groupement ETF Mobility entre Fort d'Issy – Vanves – Clamart et Villejuif Louis-Aragon, il a nécessité la descente de tous les équipements par le puits Robespierre à Bagneux. Dans la gare Arcueil – Cachan, les rails sont déjà visibles depuis l'été dernier. Les équipes s'attèlent désormais à installer progressivement d'autres éléments nécessaires à la circulation du métro : traverses, caténaires, chemins de câbles, éclairages, cheminements de secours, etc.



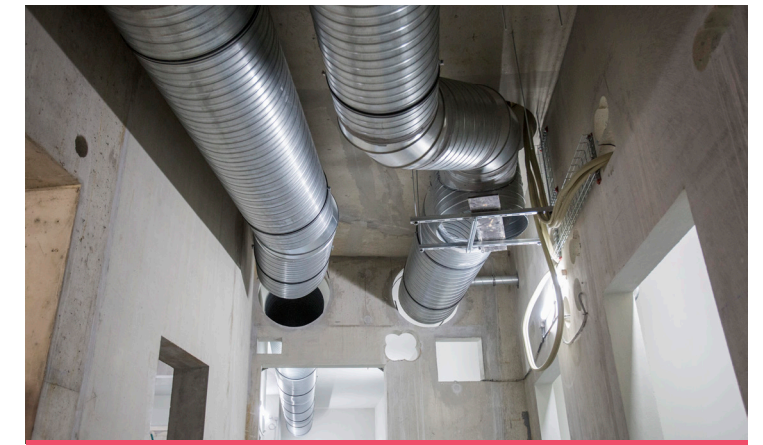
#Engagement environnement

### LE SAVIEZ-VOUS ?

Sur une partie de la ligne 15 Sud, les rails posés sont produits à partir d'acier recyclé, procédé qui émet 60% à 90% de CO<sub>2</sub> en moins. Après avoir été acheminés dans le tunnel, les rails sont poncés à leurs extrémités à l'aide d'une meuleuse, ce qui leur assure une meilleure adhérence.



À l'aide d'une carotteuse, les compagnons de Terideal Proclim créent des ouvertures dans les murs en béton pour le passage des réseaux de chauffage, ventilation et climatisation.



Les gaines de ventilation nécessaires au traitement et à la distribution de l'air sont en cours d'installation dans les deux ouvrages.

## CULTURE

# Les façades aux formes mouvantes de la gare Arcueil – Cachan

L'artiste Vincent Mauger et l'architecte Jean-Pierre Vaysse collaborent pour créer un design au relief inédit sur les murs intérieurs et extérieurs de la gare.

Chacune des 68 gares du Grand Paris Express fait l'objet d'une collaboration originale entre un architecte et un artiste. Outre un réseau de transport ultraperformant, le nouveau métro sera également une immense collection d'art contemporain au cœur de laquelle les voyageurs pourront prendre le temps de flâner, d'admirer, de s'étonner. Pour la gare Arcueil – Cachan, c'est l'artiste Vincent Mauger qui expose son œuvre sur les murs intérieurs de l'édifice et les façades qui seront posées à partir

du deuxième trimestre 2023. Il y exploite les spécificités de l'architecture pensée par Jean-Pierre Vaysse et les particularités du parement en briques striées. En créant des ouvertures et des déformations ponctuelles dans les briques, il évoque des passages et des raccourcis créés sous terre, faisant référence au réseau de métro. Ces formes organiques rappellent celles des flux de voies ferrées se séparant ou se rassemblant, créant un lien entre la fonction du bâtiment et son apparence.



Vincent Mauger est un sculpteur nantais dont les œuvres sont présentes dans les principales collections publiques françaises (Centre Pompidou, Fonds national d'art contemporain, Fonds régionaux d'art contemporain...).



Avec plus de 30 ans d'expérience, Jean-Pierre Vaysse est un architecte français. Il a déjà travaillé sur la conception de stations de métro, comme à Turin.

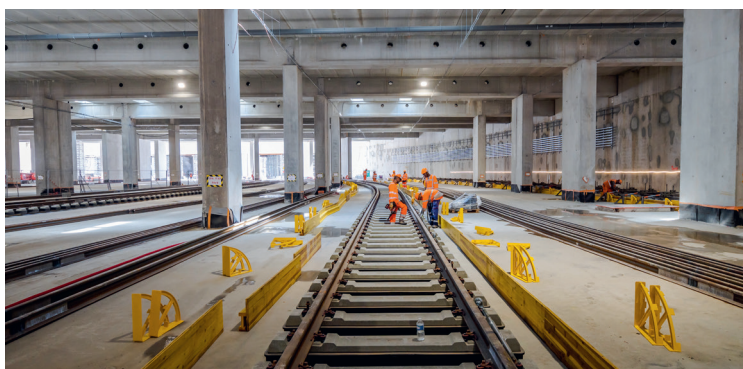


Perspective de l'extérieur de la gare.



# LE CERVEAU DE LA LIGNE 15 PREND CORPS

Au cœur du fonctionnement de la ligne 15, le centre d'exploitation Champigny fera transiter toutes les informations relatives à l'exploitation des lignes et à la circulation des trains. Il assurera également la maintenance et le remisage d'une partie du matériel roulant.



POUR EN SAVOIR PLUS SUR L'AVANCÉE  
DES CHANTIERS, CONTACTEZ :

**LALA PLEZ**

06 46 90 78 36

Posez vos questions sur la page web : [contact.societedugrandparis.fr](http://contact.societedugrandparis.fr)