

**Grand
Paris
express**

LIGNE 15 EST

NOUS PRÉPARONS LE CHANTIER DU MÉTRO

LES TRAVAUX PRÉPARATOIRES À ROSNY-SOUS-BOIS 2021-2023



En savoir plus sur les travaux
societedugrandparis.fr

SNCF
RÉSEAU

Société
du Grand
Paris

LA LIGNE 15 EST DU GRAND PARIS EXPRESS

La ligne 15 Est, longue de 23 km en souterrain, bénéficiera à plus de 675 000 habitants de la Seine-Saint-Denis et du Val-de-Marne qui seront mieux connectés au reste de la métropole et à ses équipements.

Elle assurera la desserte et la mise en réseau des territoires de l'est du Grand Paris pour conforter leur développement en améliorant l'accessibilité aux emplois, aux universités ainsi qu'aux plus grandes infrastructures régionales.

La ligne 15 Est comprendra 12 gares et reliera Saint-Denis Pleyel à Champigny Centre.

Elle offrira des correspondances avec les lignes de RER (A, B, D et E), de métro (1, 5, 7, 12 et 13), de tramway (T1, T4, T8 et le Tram 11 Express), le TZen 3, de nombreuses lignes de bus, ainsi qu'avec les autres lignes du Grand Paris Express (lignes 14, 15, 16 et 17).

Sa mise en service est prévue à l'horizon 2030.

La ligne 15 Est en quelques chiffres

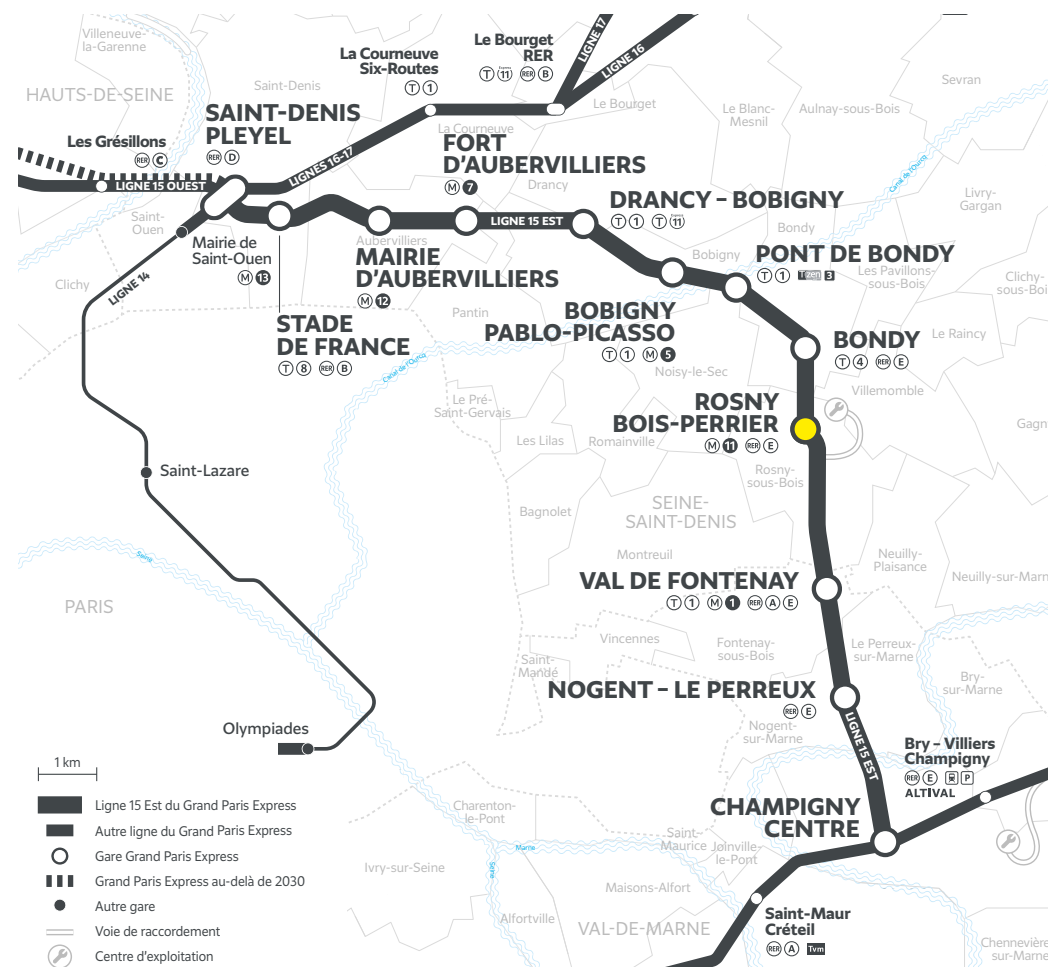
13 communes desservies dans 2 départements

12 gares en correspondance avec le métro, tramway, bus

23 km de métro automatique, en souterrain

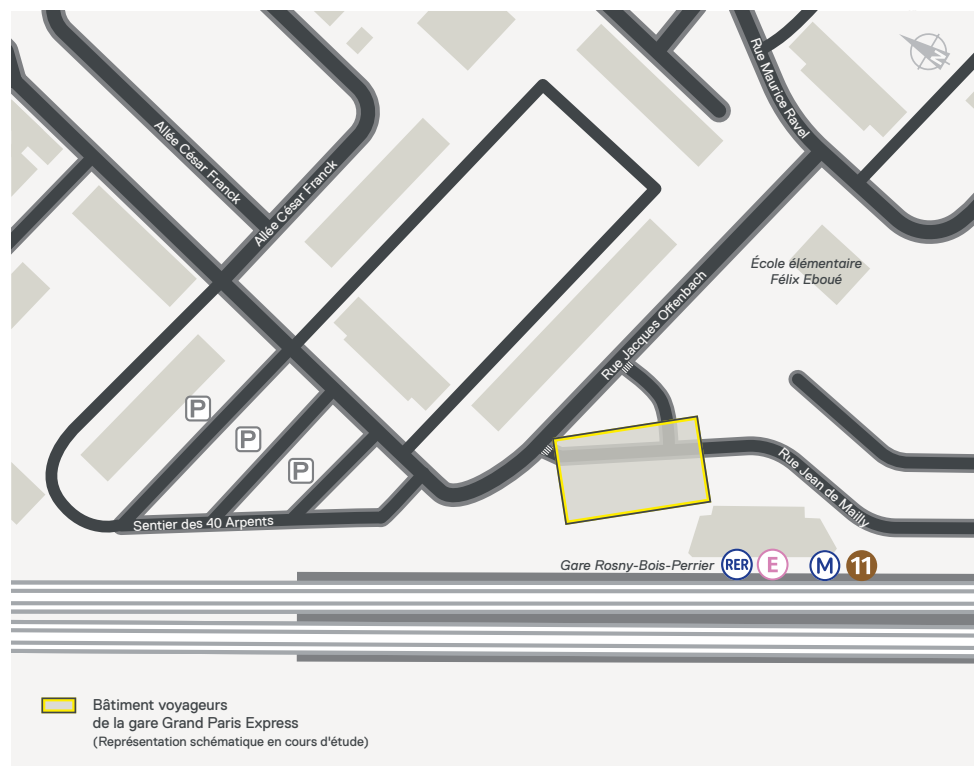
3,65 milliards d'euros d'investissement

2030 horizon de mise en service de la ligne



La ligne 15 Est reliera Saint-Denis Pleyel à Champigny Centre en passant par Rosny-sous-Bois en 25 minutes.

LE GRAND PARIS EXPRESS À ROSNY-SOUS-BOIS



La gare Rosny-Bois-Perrier

La gare Rosny-Bois-Perrier s'implante sur le parvis de la gare RER existante. La future gare assurera une correspondance souterraine directe avec le métro 11. L'emplacement de la gare a été choisi pour accompagner le développement urbain du secteur et renforcer la desserte en transports en commun du quartier résidentiel du Bois-Perrier et du centre commercial Rosny 2.

Les temps de parcours depuis la gare Rosny-Bois-Perrier

6 minutes

pour rejoindre la gare Bobigny-Pablo-Picasso contre 26 minutes aujourd'hui

17 minutes

pour rejoindre la gare Saint-Denis Pleyel contre 29 minutes aujourd'hui

Le centre d'exploitation Rosny-sous-Bois

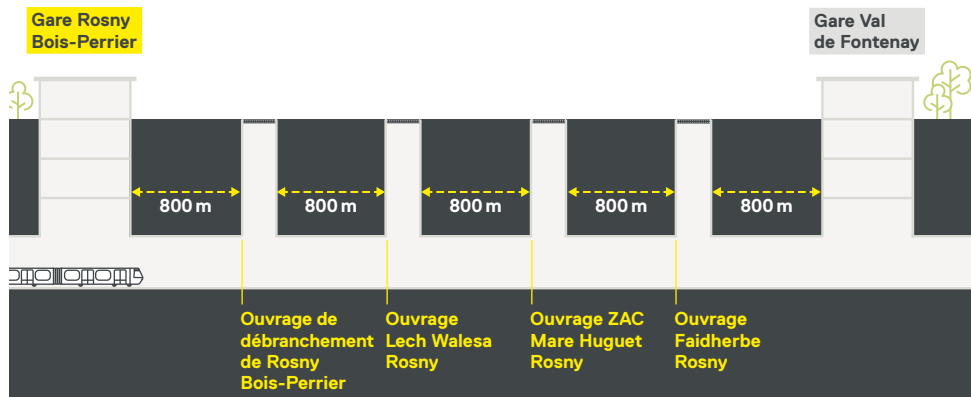
Situé au nord de la commune entre Bondy et Villemonble sur le site Montgolfier, le centre d'exploitation de Rosny-sous-Bois s'étend sur plus d'1 km de longueur et occupe une surface d'environ 14 hectares. La future structure fera l'objet d'une certification HQE Bâtiment Durable.

À terme, le centre d'exploitation sera un site

de maintenance et de remisage (SMR) d'une partie du matériel roulant de la future ligne 15. Il occupera également les fonctions d'un site de maintenance des infrastructures (SMI), soit la maintenance des voies et des équipements.

Grâce à ces activités, le site devrait générer plus de 200 emplois permanents.

LA LIGNE 15 EST À ROSNY-SOUS-BOIS



Vue schématique non représentative de la réalité.

Quatre ouvrages de service sur la commune

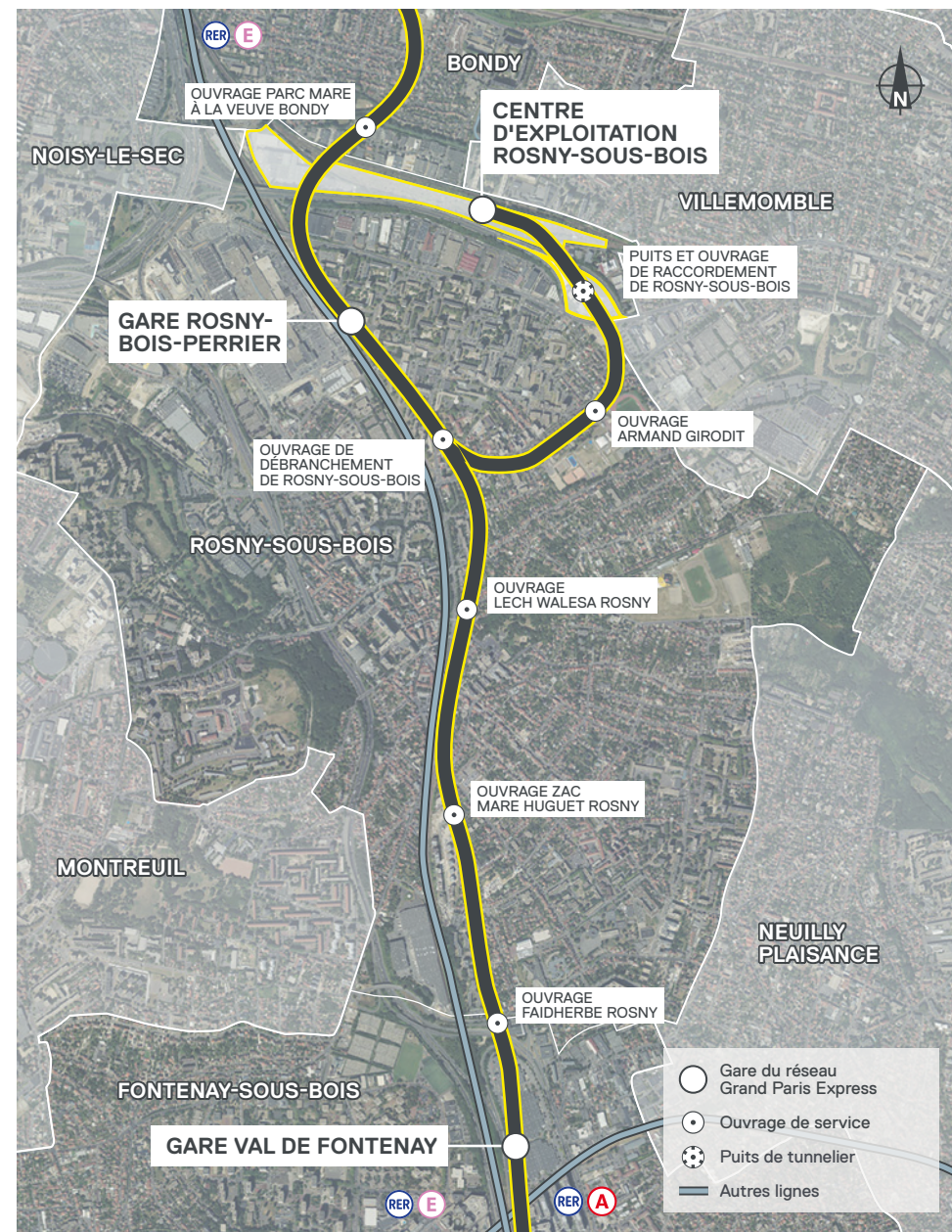
La ligne 15 Est du Grand Paris Express compte 25 ouvrages de service et 4 d'entre eux seront construits sur le territoire de Rosny-sous-Bois.

Localisés à intervalles réguliers le long du tunnel, tous les 800 mètres au maximum, les ouvrages de service comportent les équipements nécessaires au bon fonctionnement du métro, au confort et à la sécurité des voyageurs.

Leur fonction est de permettre notamment le renouvellement de l'air dans les installations du métro et l'accessibilité du tunnel aux pompiers.

Avant de creuser et construire ces puits, des travaux préparatoires sont nécessaires. Ces travaux sont la première étape de chantier avant les futures opérations de génie civil, c'est-à-dire de construction des infrastructures du métro.

Consulter notre vidéo sur le fonctionnement des ouvrages de service



LES TRAVAUX À ROSNY-SOUS-BOIS

À Rosny-sous-Bois, de nombreuses interventions préalables sont nécessaires avant le démarrage de la construction des infrastructures du Grand Paris Express. Ces travaux consisteront à déplacer les réseaux enterrés existants à proximité des futurs ouvrages du métro et à libérer les zones de chantier à venir.

Dès l'été 2021, une étape majeure débutera avec la réalisation du passage souterrain de 35 mètres de longueur qui reliera la ligne 11 du métro à la future gare du Grand Paris Express. Ces travaux de génie civil seront réalisés par SNCF Réseau.



LE PLANNING DES TRAVAUX À ROSNY-SOUS-BOIS

Planning général de construction de la ligne 15 Est

TRAVAUX

Déviations de réseaux, démolitions, sondages, diagnostics archéologiques, réalisation du passage souterrain.

De 2018 à 2023

CONSTRUCTION, ÉQUIPEMENTS ET AMÉNAGEMENT

Construction des infrastructures du métro (tunnel, gares, ouvrages de service), aménagement technique et fonctionnel des futurs ouvrages.

De 2023 à 2030

ESSAIS ET MISE EN SERVICE

Tests de circulation et d'exploitation de la ligne en conditions réelles avant ouverture.

De 2029 à 2030

Planning et nature des travaux

2021 2022 2023

Gare Rosny-Bois-Perrier

DÉPLACEMENT DE RÉSEAUX / FÉVRIER - AVRIL 2021

AMÉNAGEMENT DE LA ZONE DE CHANTIER SNCF RÉSEAU / MAI - JUILLET 2021

RÉALISATION DU PASSAGE SOUTERRAIN PAR SNCF RÉSEAU* / AOÛT 2021 - 2024

2021 2022 2023

Centre d'exploitation de Rosny-sous-Bois

DÉPLACEMENT DE RÉSEAUX / JUIN - SEPTEMBRE 2021

DÉMOLITIONS / JUILLET - DÉCEMBRE 2022

Ouvrage de débranchement de Rosny-sous-Bois

DÉPLACEMENT DE RÉSEAUX ET DÉMOLITIONS / À PARTIR DE 2022 - FIN 2022

Ouvrages de service

DÉPLACEMENT DE RÉSEAUX / MAI 2021 - FIN 2022

DÉMOLITIONS / À PARTIR DE 2022 - FIN 2022

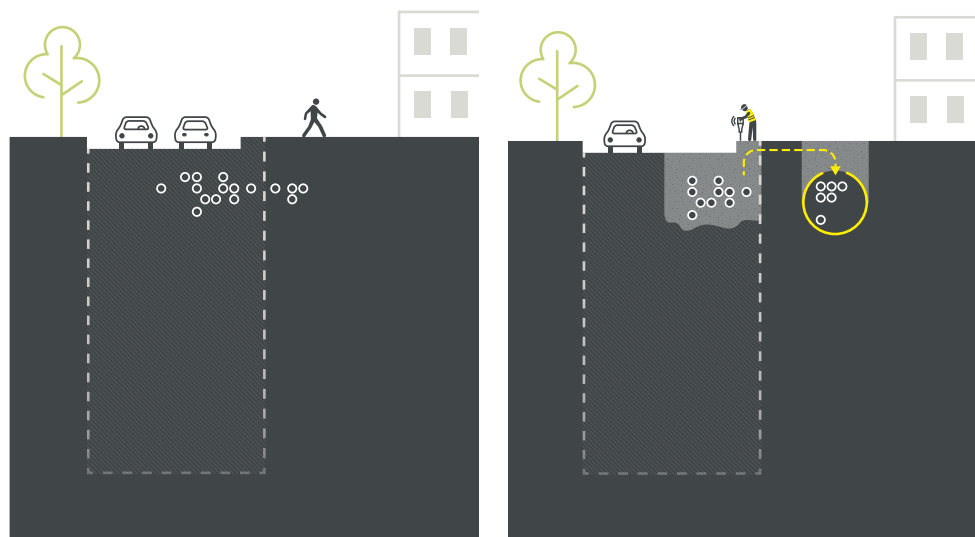
DIAGNOSTICS ARCHÉOLOGIQUES / FIN 2022

Les périodes de début et de fin des travaux sont mentionnées à titre indicatif et peuvent être amenées à évoluer.

* Travaux de génie civil.

LES TRAVAUX DE DÉPLACEMENT DES RÉSEAUX – EN PRATIQUE

Avant de creuser pour construire les gares et les ouvrages du métro, il est nécessaire de déplacer hors du périmètre des futurs chantiers, tous les réseaux enterrés qui peuvent s'y trouver : gaz, électricité, téléphonie, assainissement...

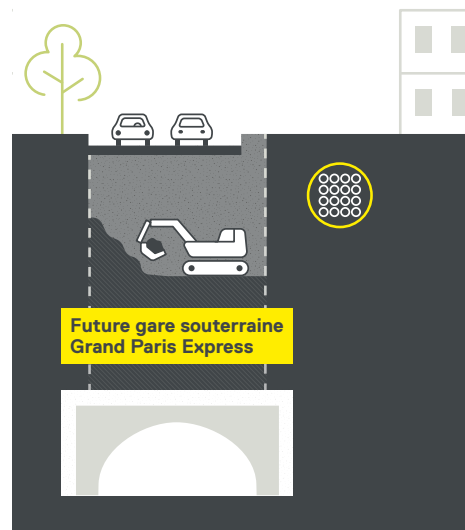


Avant les travaux

Eau potable, eaux usées, gaz, électricité, chauffage urbain, téléphone, Internet... En ville, la plupart de ces réseaux sont enterrés sous la chaussée et les trottoirs afin de garantir un cadre de vie plus sûr et confortable. Un travail de repérage a permis d'identifier les réseaux existants situés dans les futures zones de chantier.

Les travaux préparatoires

Il s'agit de procéder au déplacement des réseaux enterrés en dehors de la zone de travaux afin de libérer l'espace de construction de la future gare. Cette étape préalable est essentielle et peut concerner de nombreux intervenants. C'est pourquoi ces travaux préparatoires peuvent s'étendre sur plusieurs années.



La construction de la gare

Une fois l'espace en sous-sol libéré, la Société du Grand Paris peut débuter les travaux de génie civil. Ils consistent à creuser et construire la partie souterraine de la gare.

- Réseaux enterrés
- Réseaux déplacés
- Emplacement de la future gare souterraine

Les concessionnaires concernés

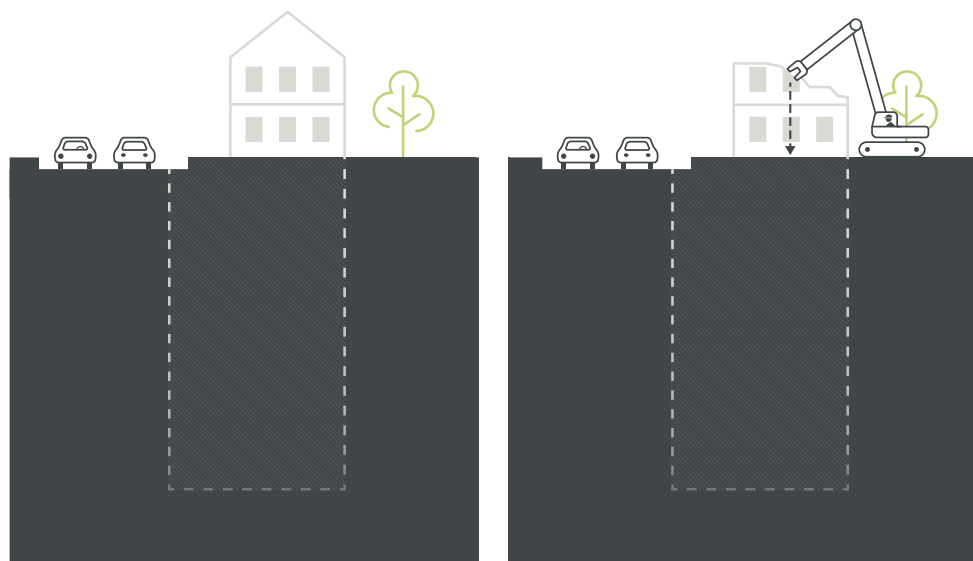
De nombreux concessionnaires tels qu'Enedis, Véolia et Numéricable, vont intervenir de manière successive pour déplacer leurs réseaux enterrés.

Tout sera mis en œuvre pour limiter la durée des travaux et les nuisances qu'ils entraînent.

Retrouvez l'ensemble des interventions sur le territoire de Rosny-sous-Bois à l'adresse suivante societedugrandparis.fr

LES TRAVAUX DE DÉMOLITIONS EN PRATIQUE

Pour libérer les terrains nécessaires à la construction des futures gares, la Société du Grand Paris procède à la démolition des bâtiments sur les terrains qu'elle a préalablement acquis.

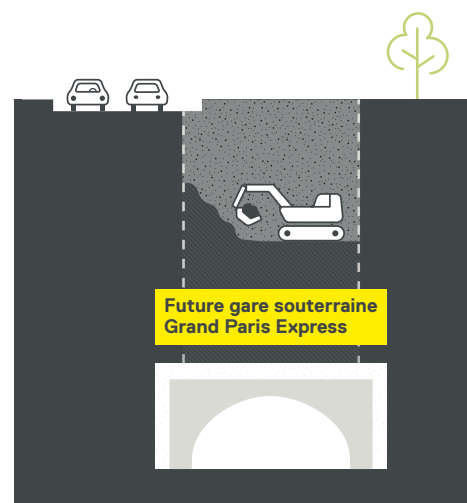


Avant les travaux

Certains bâtiments sont situés dans les futures zones de chantier. Après leur recensement dans le cadre de la phase d'études, les propriétés ont été acquises par la Société du Grand Paris.

Les travaux préparatoires

Il s'agit de démolir les bâtiments existants sur les terrains afin de libérer l'espace nécessaire à la construction de la gare.



La construction de la gare

Une fois l'espace libéré, la Société du Grand Paris peut débuter les travaux de génie civil. Ils consistent à creuser et construire la structure de la gare.

--- Emplacement de la future gare souterraine

Comment se déroule une démolition ?

1 – Le curage

C'est l'enlèvement et le tri des éléments intérieurs (plomberie, ventilation, revêtements de sols et muraux, mobiliers divers...). Cela évite que certains composants, parfois polluants, soient mêlés aux débris issus de la démolition des structures.

2 – La démolition des structures

La technique employée est la déconstruction fine du bâtiment par le haut (toiture → murs → sous-sol → fondations), ce qui limite la production de poussières. Cette déconstruction peut être manuelle (marteau-piqueur, masse...) et/ou mécanique (pelle de démolition).

3 – Le remblaiement

Une fois le bâtiment entièrement démolì, la zone est remblayée. Les débris non pollués issus de la démolition sont directement réutilisés pour cette opération.

LES ACTEURS REPÈRES

La Société du Grand Paris est un établissement public créé par l'État pour réaliser et financer le Grand Paris Express. Elle pilote la programmation et la réalisation des travaux préparatoires et prend en charge la totalité de leur financement. À ses côtés, sont mobilisés de très nombreux acteurs : conseils départementaux, établissements publics territoriaux de la Métropole du Grand Paris, villes, établissements publics et entreprises propriétaires des réseaux souterrains de service public et SNCF Réseau. Ils interviennent l'un après l'autre sur le chantier, selon le calendrier général tenu par la Société du Grand Paris.



LES TRAVAUX PRÉPARATOIRES LES ENGAGEMENTS

Les entreprises en charge des travaux préparatoires s'attachent à respecter les engagements établis par la Société du Grand Paris dans la conduite de leurs chantiers.

#1
Garantir la sécurité
de tous

#2
Coordonner
les interventions
pour assurer
un enchaînement
optimal des opérations

#3
Limiter les nuisances
des chantiers
sur leur environnement

#4
Informar
tous les publics
riverains des impacts
des travaux sur leur vie
quotidienne

#5
Adopter une charte
éditoriale et graphique
pour favoriser
la lisibilité des travaux

#6
Transmettre
toutes les informations
nécessaires à la Société
du Grand Paris pour
la bonne communication
d'ensemble

L'INFORMATION TRAVAUX

La Société du Grand Paris fait de l'information auprès de tous, une priorité. Des outils d'information sont spécifiquement développés pendant la période des travaux préparatoires pour vous aider à comprendre et suivre l'avancement du chantier.



LES ENGAGEMENTS PRIS AUPRÈS DES PROFESSIONNELLS

Des outils d'information à votre disposition

Durant toute la durée du chantier, de multiples supports d'information seront diffusés pour garantir une information optimale de tous les acteurs concernés. Ainsi, la Société du Grand Paris diffusera des lettres « Info Flash » proposant une information localisée et circonscrite dans le temps, pour prévenir des perturbations (interventions sur les réseaux, déplacement de signalisation tricolore, modification ou restriction de circulation...). Des lettres d'information permettront de faire régulièrement le point sur l'état d'avancement du projet.



Un dispositif d'indemnisation pour les professionnels

Bien que l'ensemble des acteurs se mobilise pour réduire au maximum les nuisances lors des travaux préparatoires, l'activité économique dans le périmètre du chantier peut néanmoins être perturbée à certains moments.

La Société du Grand Paris a mis en place un dispositif d'indemnisation pragmatique, au cas par cas, pour les professionnels ayant subi un préjudice commercial imputable aux travaux du Grand Paris Express. La commission d'indemnisation se réunit mensuellement pour instruire les demandes.

Le site Internet du projet

Retrouvez toute l'actualité du projet et suivez les travaux préparatoires près de chez vous dans la rubrique dédiée aux travaux sur societedugrandparis.fr

Vous pouvez également poser toutes vos questions via le formulaire disponible sur contact.societedugrandparis.fr

Plus d'infos

societedugrandparis.fr

VOTRE AGENT DE PROXIMITÉ À ROSNY-SOUS-BOIS

Dans votre quartier, Frantz Nestor, votre agent de proximité, est présent aux abords des chantiers. Il vous accompagne pendant les travaux, en mettant tout en œuvre pour répondre à vos questions et faciliter votre quotidien. N'hésitez pas à le solliciter sur place ou par téléphone.



Ses missions

- ♦ Aller à la rencontre des riverains, usagers, commerçants et acteurs des chantiers pour informer de l'avancée des travaux.
- ♦ Apporter des réponses aux questions posées et orienter vers le bon interlocuteur selon le type de question.
- ♦ Assurer des permanences sur site et par téléphone.
- ♦ Veiller au respect des règles de bonne tenue des chantiers (propreté, respect des horaires de chantier, communication sur site...).
- ♦ Assurer la remontée d'information vers la Société du Grand Paris.

Pour le contacter

07 76 99 25 70
contact.societedugrandparis.fr

SUIVEZ L'ACTUALITÉ DES CHANTIERS DE VOTRE CHOIX !



Recevez, dans votre boîte mail, les informations liées aux travaux, aux événements près de chez vous et aux nouveautés du Grand Paris Express.

Inscrivez-vous sur :
societedugrandparis.fr/info-flash