

# COURRIER DU CHANTIER

## N°2

OCTOBRE 2020

**GARE  
STADE  
DE FRANCE**  
LIGNE 15 EST

« Les grands travaux démarrent avec la construction des murs souterrains de la gare. Dans le même esprit qui nous anime depuis notre arrivée sur le site, nous continuons de porter la plus grande attention à la limitation des nuisances sur ce chantier. En lien permanent avec la Ville de Saint-Denis, le Conseil Départemental de la Seine-Saint-Denis et Plaine Commune, nous restons à l'écoute des habitants et des entreprises du secteur. »

Houda Dada  
Cheffe de projet secteur  
Société du Grand Paris

Grand  
Paris  
express



La gare de demain  
se construit  
aujourd'hui

Après une première phase d'installation du chantier, les travaux de la gare Stade de France ont débuté dans votre quartier. Même si la mise en service de la gare n'est prévue qu'en 2030, ces travaux sont indispensables. Ils permettent le passage prochain d'un tunnelier qui, pour creuser une portion de tunnel de la ligne 15 Est, passe à l'intérieur de la gare. Cette étape du chantier consiste à bâtir les murs souterrains de l'ouvrage, appelés « parois moulées ». Dans des tranchées creusées d'une profondeur d'environ 60 mètres, une boue argileuse appelée bentonite est injectée en même temps que des armatures en acier puis remplacée par du béton. Parce que ce chantier présente une emprise au sol étroite et afin de réduire les nuisances, la bentonite est acheminée et évacuée grâce des conduits qui relient le chantier de la gare Stade de France à celui tout proche du Puits Agnès, à Aubervilliers. C'est avec ce même souci de préserver la tranquillité des habitants du quartier Cristino Garcia-Landy et d'utiliser au mieux l'espace disponible que les bungalows des deux chantiers ont été installés sur le chantier du Puits Agnès, proche du canal de Saint-Denis et éloigné des habitations.

[societedugrandparis.fr](http://societedugrandparis.fr)

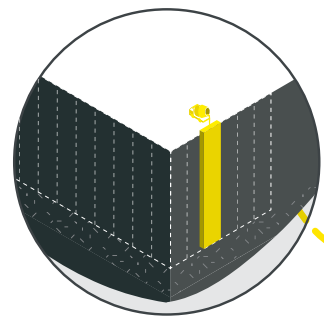
Société  
du Grand  
Paris

## Des murs sous terre : les parois moulées

Depuis la reprise de l'activité, interrompue par la crise sanitaire, les équipes d'Eiffage Génie Civil s'attèlent à la construction des murs souterrains de la gare Stade de France, selon la technique dite des « parois moulées ». Explications.

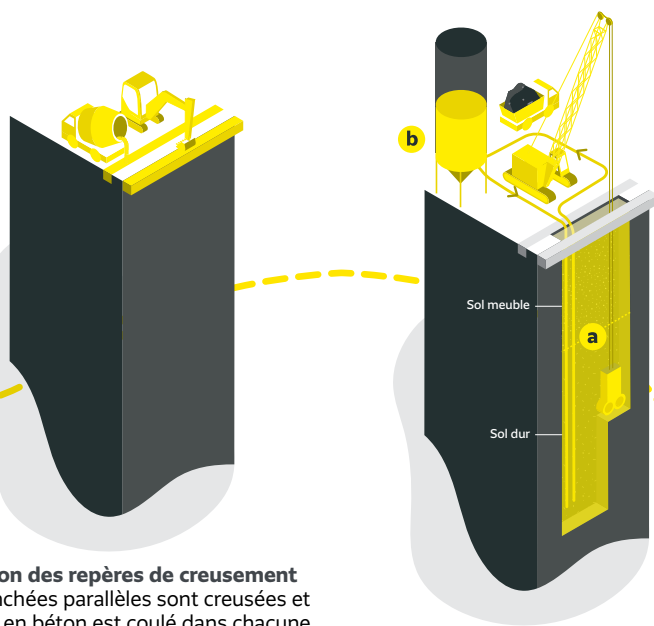
### Principe de réalisation

La construction de l'ouvrage débute par la réalisation des parois moulées. Ces murs souterrains délimitent le contour de l'ouvrage et la partie à creuser.



1

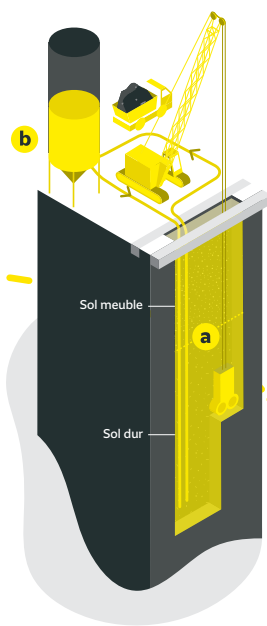
**Réalisation des repères de creusement**  
Deux tranchées parallèles sont creusées et un muret en béton est coulé dans chacune d'entre elles : ce sont les murettes guides. Elles dessinent les contours de l'ouvrage à creuser. Elles guident les engins qui construisent les murs souterrains, dans l'espace délimité par les murettes.



2

**Creusement d'un panneau de paroi**  
Le forage est réalisé à l'aide de deux engins : un pour les sols meubles, la benne preneuse et un pour les sols durs, la machine à roues dentées aussi appelée hydrofraise et cutter. Au fur et à mesure du creusement, en remplacement des terres creusées, un mélange d'argile appelé « bentonite » est injecté dans la tranchée pour assurer sa stabilité.

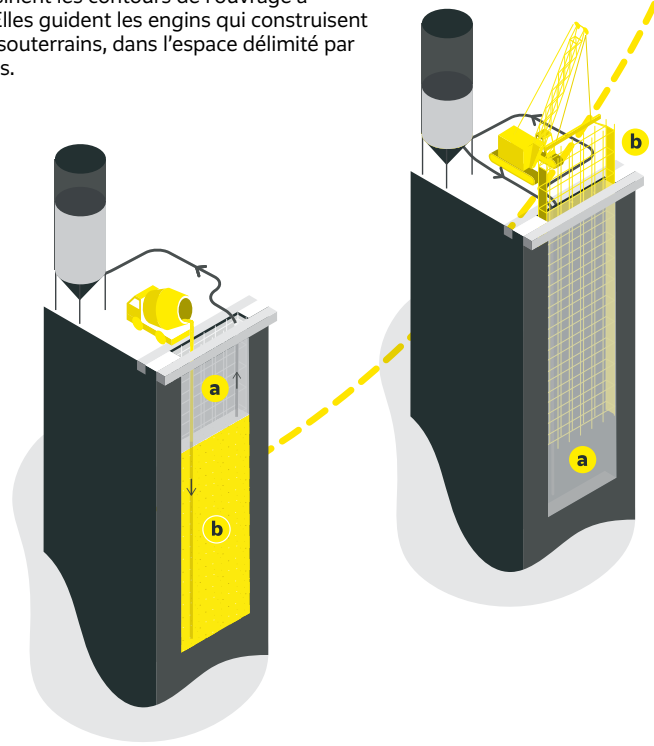
- a Bentonite
- b Silo à bentonite



3

**Mise en place du renfort**  
Une cage d'armature est disposée dans la tranchée remplie de bentonite. Elle permettra d'assurer la résistance et la stabilité du panneau de paroi en béton. Un joint est posé aux deux extrémités de la tranchée pour assurer l'étanchéité du panneau en cours de réalisation.

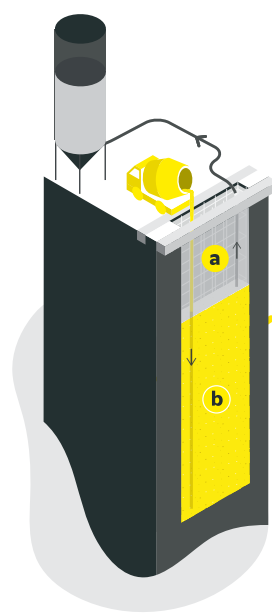
- a Bentonite
- b Cage d'armature



4

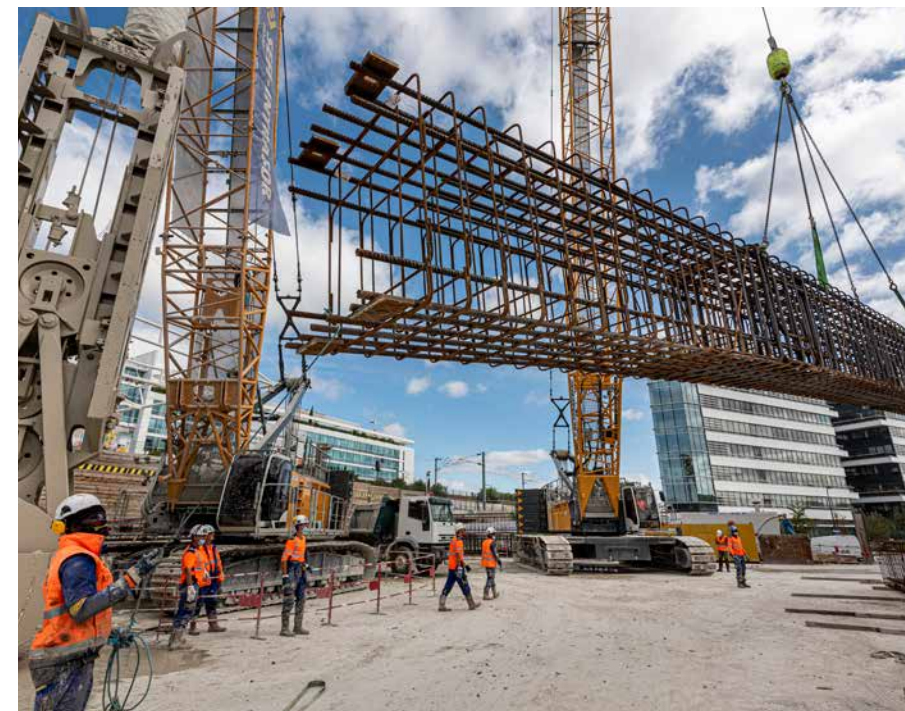
**Bétonnage du panneau de paroi**  
Le béton est déversé dans la tranchée. Plus lourd que la bentonite, il chasse le mélange d'argile vers la surface où il est stocké pour être retraité et réutilisé.

- a Bentonite
- b Béton



**Le chantier de la gare**

ENTRE **54 ET 62 M**  
DE PROFONDEUR DE PAROIS MOULÉES



### PLANNING

## Des équipes mobilisées en continu

Pour assurer l'étanchéité de la gare, les travaux de coulage du béton sont réalisés en continu. Pendant un temps, le chantier devra fonctionner sans interruption.

Depuis début juillet 2020, les équipes creusent le sol à l'emplacement de la future gare souterraine pour y construire des murs souterrains étanches. Ces parois en béton armé, qui forment le contour extérieur de la gare, sont réalisées panneau par panneau et de manière enchaînée. Pour garantir une bonne étanchéité entre les panneaux et assurer la solidité du futur ouvrage, certaines opérations de bétonnage sont réalisées en continu, 24h/24, du lundi au vendredi et jusqu'à 20h les samedis. Au-dessus du chemin du Cornillon, une passerelle permet d'acheminer et d'évacuer la bentonite nécessaire entre les chantiers de la gare Stade de France et du Puits Agnès. Toutes les précautions sont prises afin que ces interventions, réalisées dans le cadre d'horaires prolongés, engendrent le moins de nuisances sonores possibles aux abords des chantiers.



**2 000** TONNES  
D'ACIER POUR LES  
ARMATURES DES PAROIS  
MOULÉES



**23 000** M<sup>3</sup>  
DE BÉTON RÉALISÉS POUR  
CONSTRUIRE LES PAROIS  
MOULÉES



**30**  
COMPAGNONS  
SUR SITE  
CHAQUE JOUR

### MÉTIER

## Pour un suivi exemplaire

Clémence Poupart, 31 ans, est conductrice de travaux sur le chantier de la gare Stade de France pour le groupement piloté par Eiffage Génie Civil.

« Mon rôle pendant la construction de la gare Stade de France est de piloter le suivi administratif et financier du chantier et de préparer le planning des travaux. Ce rôle de coordination nécessite des échanges quotidiens avec l'ensemble des acteurs qui interviennent sur le chantier. Durant cette phase, je suis tout particulièrement attentive à l'activité de notre sous-traitant dont la mission est de construire les murs souterrains de la gare. Cette étape est d'autant plus importante qu'elle va garantir la solidité et l'étanchéité du futur ouvrage. À proximité immédiate de la gare RER B La Plaine - Stade de France, nous prenons des mesures de contrôle supplémentaires afin de veiller à la sécurité des installations voisines et garantir la circulation du RER. De la même manière, Eiffage fait de la relation avec les riverains une priorité. Conscients des nuisances que les travaux peuvent générer, nous souhaitons préserver au mieux la qualité de vie aux abords du chantier dans le respect du planning fixé : adaptation de l'activité en fonction des horaires, mutualisation des équipements avec le chantier du Puits Agnès, nettoyage de la chaussée... »





VOIR

**mercredi**  
**26 / 08 / 2020**  
**11h35**  
Sur le chantier de la gare  
Stade de France

Des cages d'armature impressionnantes  
sont descendues dans les tranchées à quelques  
mètres seulement de la gare du RER B  
La Plaine - Stade de France



**PUSH MAIL  
SUIVEZ  
L'ACTUALITÉ  
DES  
CHANTIERS  
DE VOTRE  
CHOIX**

Chaque jour, le chantier dont il est question dans ces pages est en constante évolution. Un agent de proximité est présent sur place pour répondre à vos questions et transmettre vos remarques à la Société du Grand Paris. Vous pouvez également recevoir dans votre boîte mail les informations liées à ces travaux mais aussi aux événements organisés près de chez vous et aux nouveautés du Grand Paris Express.

Pour cela, rien de plus simple : il vous suffit de vous inscrire sur [societedugrandparis/infos-flash](https://societedugrandparis/infos-flash).

**AMÉNAGEMENT**

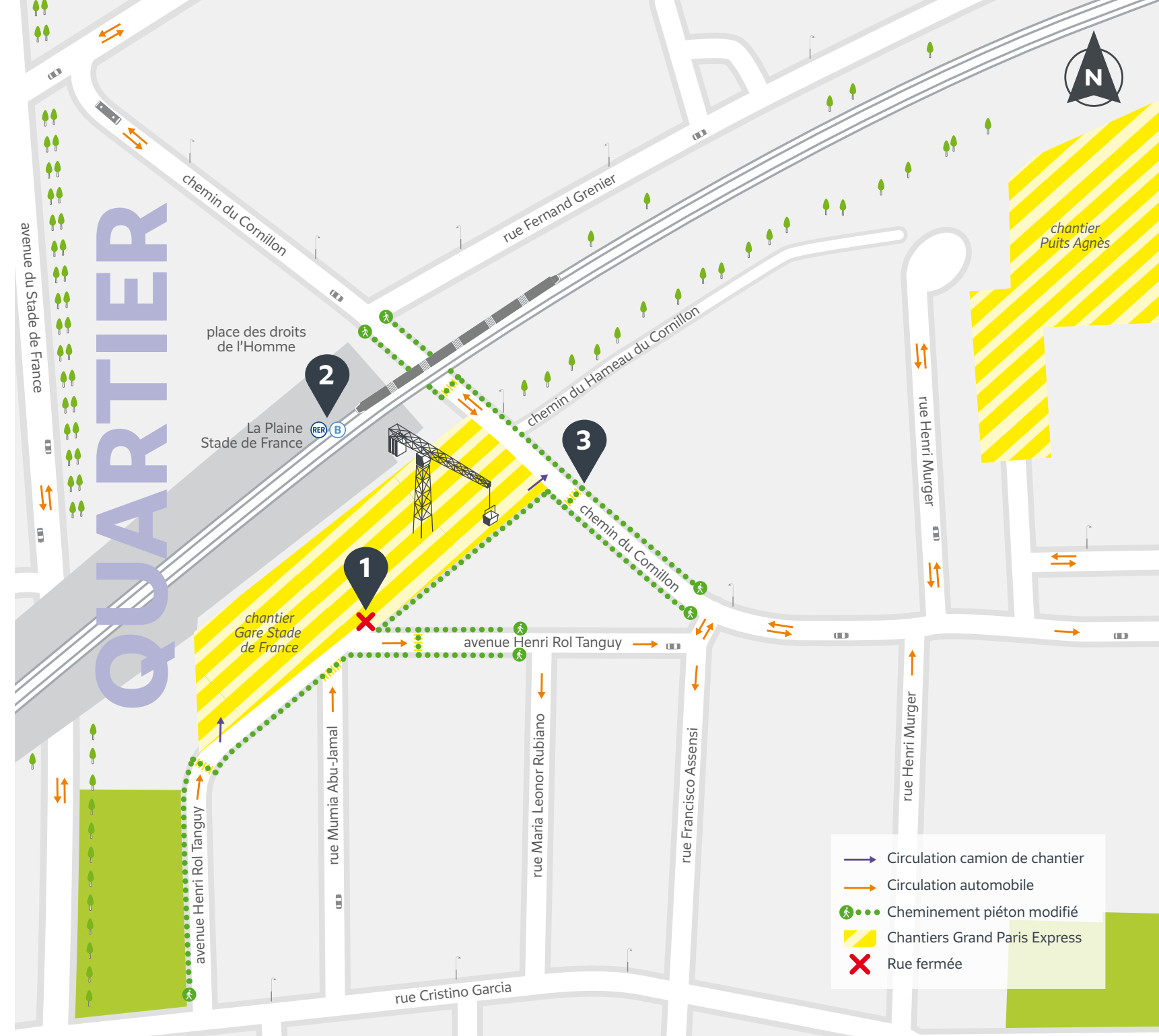
# Un nouveau visage pour un quartier emblématique

À cheval sur les communes de Saint-Denis et d'Aubervilliers, le quartier Cristiano Garcia-Landy, également baptisé la « petite Espagne », poursuit sa métamorphose. Depuis 2007, cet ancien quartier industriel enclavé entre le canal de Saint-Denis et les voies ferrées du RER B a fait l'objet d'un vaste projet de rénovation urbaine piloté par l'Établissement public territorial Plaine Commune et aménagé par Plaine Commune Développement. Plus de 500 logements neufs sont venus remplacer de nombreux logements insalubres. Un nouveau groupe scolaire – l'école maternelle Robert Doisneau et l'école primaire Maria Casarès – a été construit. Un centre de protection maternelle et infantile a été créé. Des rues, des places et des espaces verts, comme le square Roser, ont été aménagés tandis que des immeubles de bureaux et des commerces sont sortis de terre. La transformation de ce quartier, qui accueille également le siège de la Société du Grand Paris, devrait s'achever en 2023-2024 avec la livraison de près de 350 logements supplémentaires et la finalisation de travaux d'espaces publics. La future gare Stade de France et la ligne 15 Est du Grand Paris Express, mises en service en 2030, concourront à donner un nouveau visage à ce quartier.

**DIRE**



Le groupe scolaire Maria Casarès - Robert Doisneau construit dans le cadre du projet de renouveau du quartier accueille des élèves de Saint-Denis et d'Aubervilliers. Son architecture audacieuse et reconnaissable, signée AAVP Architecture, témoigne du patrimoine industriel et social du secteur.



**1 La rue Angèle Martinez Koulikoff est fermée**  
Depuis l'installation du chantier et pendant toute la durée des travaux de la gare Stade de France, le rue Angèle Martinez Koulikoff reste fermée à la circulation automobile.

**2 La gare RER B reste accessible**  
Les accès à la gare La Plaine Stade de France sont conservés pendant toute la durée des travaux de génie civil.

**3 Les circulations piétonnes sont maintenues et sécurisées**  
Les cheminements pour les piétons sont conservés tout autour du chantier. C'est le cas de l'avenue Henri Rol-Tanguy, de la rue Angèle Martinez Koulikoff et du chemin du Cornillon. Des passages piétons provisoires ont été créés pour sécuriser les traversées.



**VOIR** mercredi  
26/08/2020  
10h10

Sur le chantier de la gare  
Stade de France

Un compagnon du chantier soude des pièces nécessaires à la bonne réalisation des panneaux de parois moulées de la gare.



OBSERVATIONS COMMENTÉES  
**DÉCOUVREZ LES CHANTIERS**

Inscrivez-vous gratuitement sur :  
[societedugrandparis.fr/observations-chantiers](https://societedugrandparis.fr/observations-chantiers)

# EN COURS



**CONSTRUCTION DE LA « BOÎTE » DE LA GARE**

23 000 m<sup>3</sup> de béton sont nécessaires à la construction de cette boîte, jusqu'à 62 m de profondeur.

Installation du chantier

● MAI 2019

■ DÉBUT 2020 - AVRIL 2021

Creusement de l'espace intérieur de la gare et réalisation des niveaux souterrains

■ DÉBUT 2022 - FIN 2023



**2019**  
Les travaux démarrent !

**2030**  
Livraison de la gare Stade de France

MAI À FIN 2019

■ Installation et préparation du chantier

COURANT 2021-2022

■ Creusement du tunnel entre le puits Agnès et l'ouvrage Finot

FIN 2024 - 2030

Reprise des travaux de construction de la gare :  
- Construction du bâtiment voyageurs en émergence.  
- Installation des systèmes de transport.  
- Aménagement et équipement de la gare.  
- Essais dynamiques et marche à blanc.

Conception : QUAI#3  
Réalisation : L'Agence Verte - Octobre 2020  
pour la Société du Grand Paris  
Crédits photos : G. Rollando / P. Le Tulzo  
Cartographie : L'Agence Verte  
Impression : Passion Graphic

[contact.societedugrandparis.fr](https://contact.societedugrandparis.fr)

