

**NOUS PRÉPARONS LE CHANTIER DU MÉTRO**

# **LES TRAVAUX PRÉPARATOIRES À BOBIGNY 2021 – 2023**



# LE RÉSEAU GRAND PARIS EXPRESS

D'ici 2030, 200 km de métro automatique pour relier les territoires du Grand Paris.

Avec la création de quatre nouvelles lignes de métro automatique et le prolongement de deux lignes du réseau existant, le Grand Paris Express est le plus grand projet de transport collectif en Île-de-France depuis le RER.

Son réseau de 200 km et 68 gares contribuera à renforcer l'attractivité de la région, à favoriser l'égalité au sein de la métropole et à créer, pour deux millions de voyageurs chaque jour, une nouvelle manière de vivre leur temps de transport et plus largement leur territoire.

Aux commandes de ce projet hors normes, la Société du Grand Paris est en charge de concevoir et de construire le nouveau métro.

Les travaux du Grand Paris Express ont débuté en 2015. De 2024 à 2030, toutes ses lignes seront progressivement mises en service.

## Le Grand Paris Express en chiffres

4 nouvelles lignes  
de métro

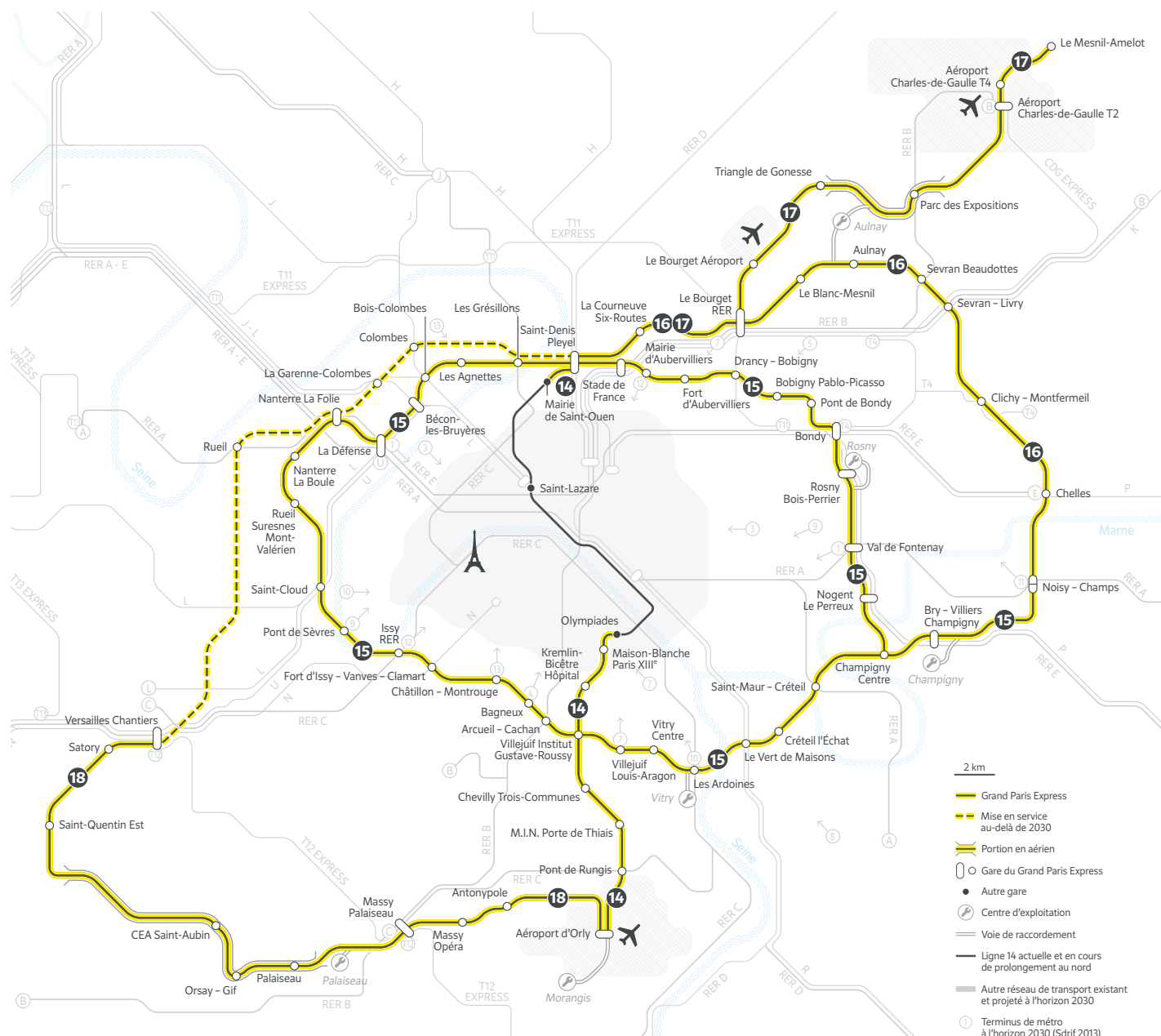
90 %  
de tunnel en souterrain

68 gares

100 %  
automatique

1 rame  
toutes les 2 à 3 minutes

80 %  
des gares connectées aux métros,  
RER, Transiliens et bus



# LA LIGNE 15 EST DU GRAND PARIS EXPRESS

La ligne 15 Est, longue de 23 km en souterrain, bénéficiera à plus de 675 000 habitants de la Seine-Saint-Denis et du Val-de-Marne qui seront mieux connectés au reste de la métropole et à ses équipements.

Elle assurera la desserte et la mise en réseau des territoires de l'est du Grand Paris pour conforter leur développement en améliorant l'accessibilité aux emplois, aux universités ainsi qu'aux plus grandes infrastructures régionales.

La ligne 15 Est comprendra 12 gares et reliera Saint-Denis Pleyel à Champigny Centre.

Elle offrira des correspondances avec les lignes de RER (A, B, D et E), de métro (1, 5, 7, 12 et 13), de tramway (T1, T4, T8 et le Tram 11 Express), le TZen 3, de nombreuses lignes de bus, ainsi qu'avec les autres lignes du Grand Paris Express (lignes 14, 15, 16 et 17).

Sa mise en service est prévue à l'horizon 2030.

## La ligne 15 Est en quelques chiffres

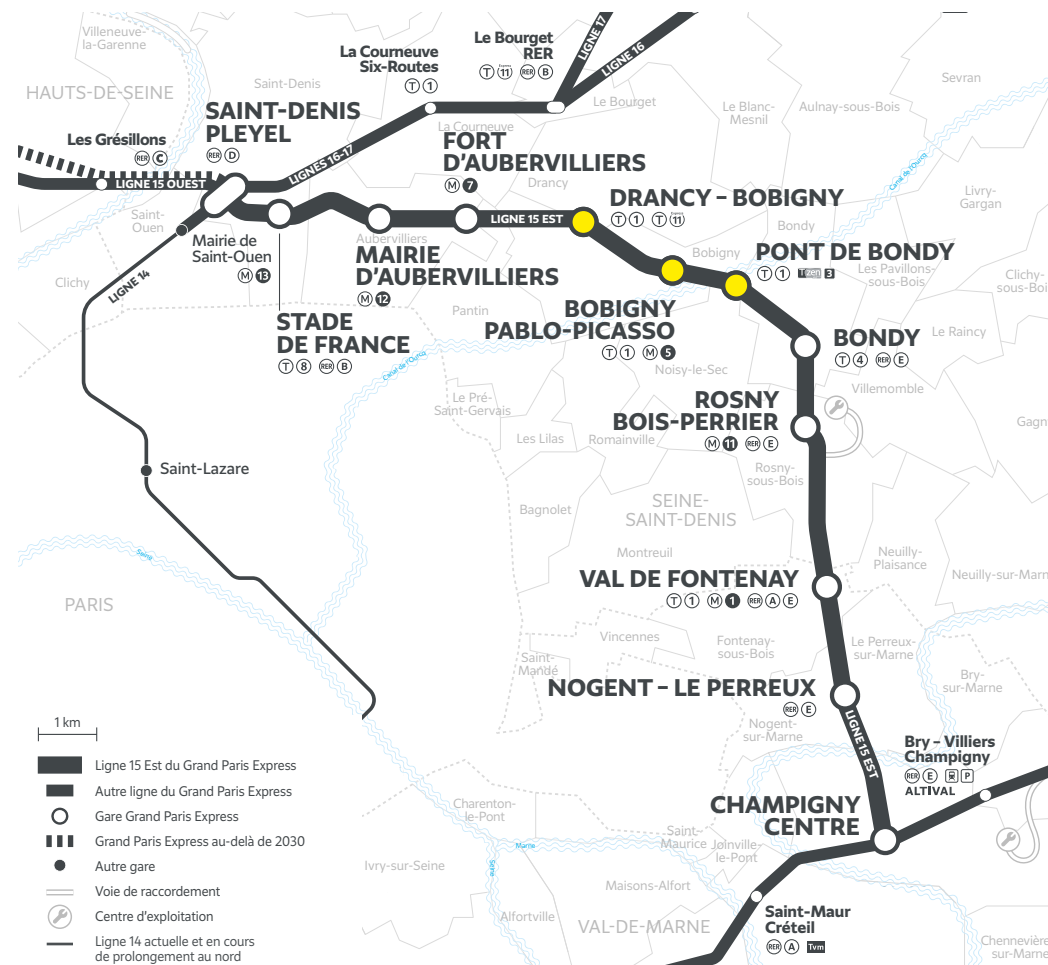
**13** communes desservies dans 2 départements

**12** gares en correspondance avec le métro, tramway, bus

**23** km de métro automatique, en souterrain

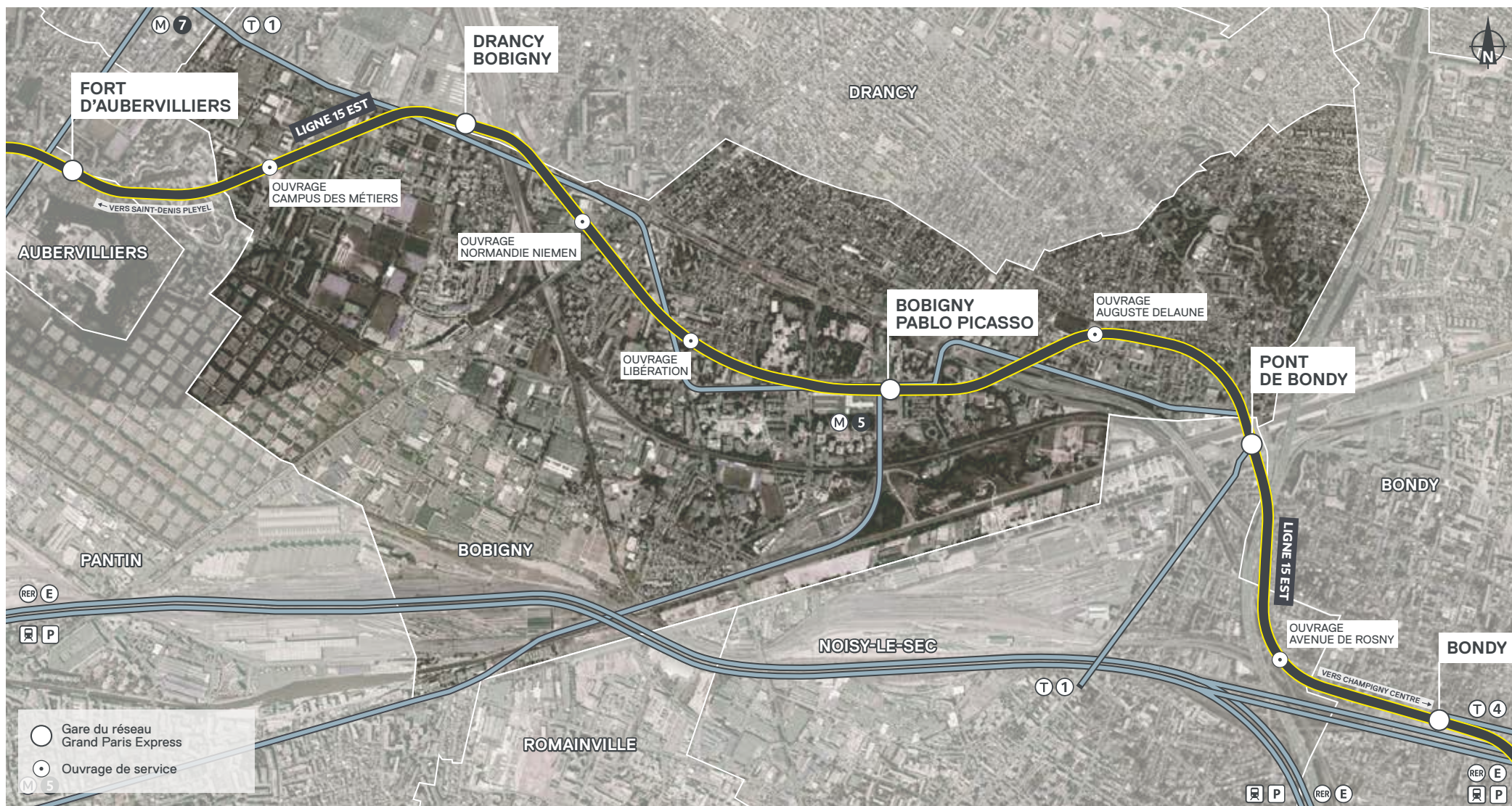
**5,65** milliards d'euros d'investissement

**2030** horizon de mise en service de la ligne



La ligne 15 Est reliera Saint-Denis Pleyel à Champigny Centre en passant par Drancy – Bobigny, Bobigny – Pablo Picasso et Pont de Bondy en 25 minutes.

# LE GRAND PARIS EXPRESS À BOBIGNY



# LE GRAND PARIS EXPRESS À BOBIGNY



Représentations schématiques en cours d'étude

## La gare Drancy – Bobigny

Située entre les futures gares Fort d'Aubervilliers et Bobigny – Pablo Picasso, la gare Drancy – Bobigny sera le moteur d'un quartier en pleine mutation, amenée à desservir des lieux stratégiques : secteur industriel, quartiers d'habitations, hôpital Avicenne, ainsi que le futur pôle sportif inclusif, Prisme, dédié à la pratique parasportive.

## Les temps de parcours depuis la gare Drancy – Bobigny

**21 minutes**

pour rejoindre la gare La Défense  
contre 47 minutes aujourd'hui

**14 minutes**

pour rejoindre la gare Nogent – Le Perreux  
contre 42 minutes aujourd'hui



Représentations schématiques en cours d'étude

## La gare Bobigny – Pablo Picasso

La gare Bobigny – Pablo Picasso se situe entre les communes limitrophes d'Aubervilliers et de Bondy. Placée à la croisée du centre administratif (Préfecture et Hôtel de Département), de la gare routière et du projet Cœur de Ville, la gare Bobigny – Pablo Picasso bénéficie d'un positionnement stratégique au cœur du centre-ville de Bobigny. Son arrivée permettra une meilleure accessibilité aux quartiers d'habitats collectifs en cours de réaménagement et au pôle administratif. Elle sera également en correspondance avec la ligne 5 du métro et le tramway T1.

## Les temps de parcours depuis la gare Bobigny – Pablo Picasso

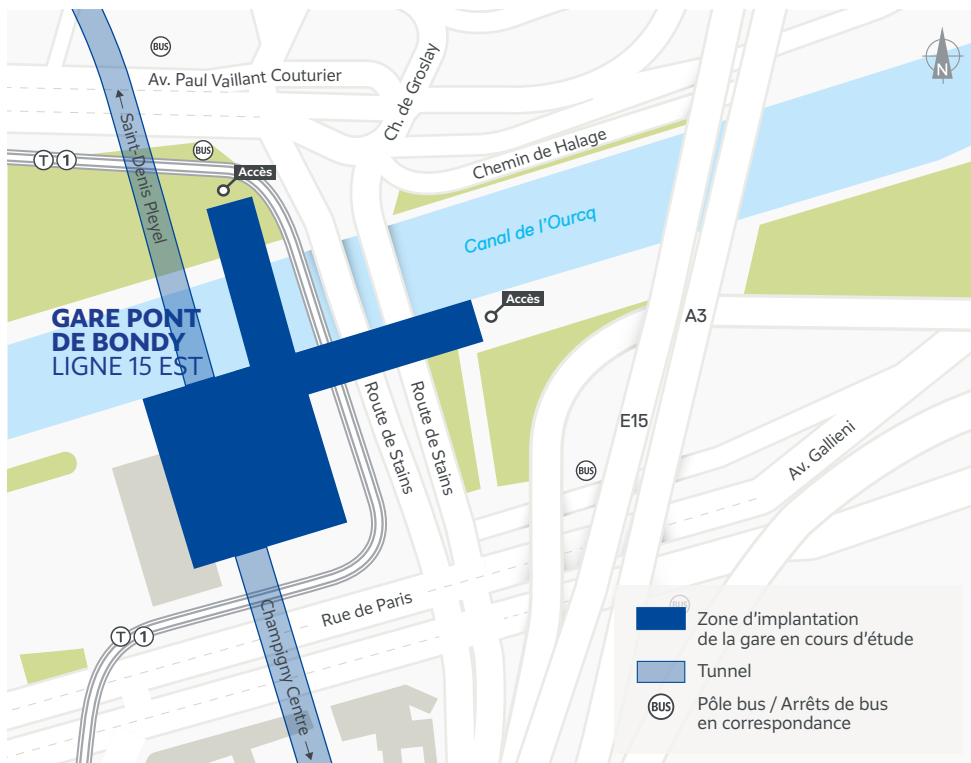
**22 minutes**

pour rejoindre la gare Noisy – Champs  
contre 56 minutes aujourd'hui

**9 minutes**

pour rejoindre la gare Stade de France  
contre 26 minutes aujourd'hui

# LE GRAND PARIS EXPRESS À BOBIGNY



## La gare Pont de Bondy

Située sur les communes de Bondy, Noisy-le-Sec et Bobigny, la future gare permettra une correspondance efficace avec plusieurs lignes de bus ainsi que le tramway T1 et le T Zen 3.

La future gare s'inscrit dans un projet de transformation de la Plaine de l'Ourcq, caractérisé par l'aménagement de logements, d'activités et d'équipements publics, en lien avec la mise en valeur des berges de l'Ourcq mais aussi le développement d'une offre de transport importante.

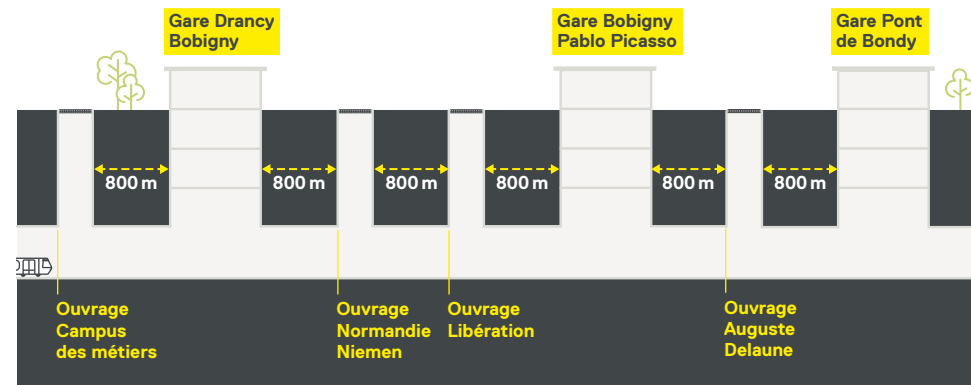
## Les temps de parcours depuis la gare Pont de Bondy

**12 minutes**

pour rejoindre la gare Champigny Centre  
contre 47 minutes aujourd'hui

**13 minutes**

pour rejoindre la gare Saint-Denis Pleyel  
contre 45 aujourd'hui.



Vue schématique et distances non représentatives de la réalité.

## Quatre ouvrages de service sur la commune

La ligne 15 Est du Grand Paris Express compte 25 ouvrages de service et 4 d'entre eux seront construits sur le territoire de Bobigny.

Localisés à intervalles réguliers le long du tunnel, tous les 800 mètres au maximum, les ouvrages de service comportent les équipements nécessaires au bon fonctionnement du métro, au confort et à la sécurité des voyageurs.

Leur fonction est de permettre notamment le renouvellement de l'air dans les installations du métro et l'accessibilité du tunnel aux pompiers.

Avant de creuser et construire ces puits, des travaux préparatoires sont nécessaires. Ces travaux sont la première étape de chantier avant les futures opérations de génie civil, c'est-à-dire de construction des infrastructures du métro.

# LE PLANNING DES TRAVAUX À BOBIGNY

À Bobigny, de nombreuses interventions préalables sont nécessaires avant le démarrage de la construction des infrastructures du Grand Paris Express.

Ces travaux consistent à déplacer les réseaux enterrés existants à proximité des futurs ouvrages du métro et à libérer les zones de chantier à venir.

Depuis mai 2021, les travaux de déplacement de réseaux et le réaménagement des environs des gares actuelles se poursuivent avec une étape importante : le déplacement de réseaux d'assainissement.



## Planning général de construction de la ligne 15 Est

### TRAVAUX PRÉPARATOIRES

Déplacement de réseaux, démolitions, sondages, diagnostics archéologiques.

De 2018 à 2023

### GÉNIE CIVIL

Construction des infrastructures du métro (tunnel, gares, ouvrages de service), aménagement technique et fonctionnel des futurs ouvrages.

De 2023 à 2030

### ESSAIS ET MISE EN SERVICE

Tests de circulation et d'exploitation de la ligne en conditions réelles avant ouverture.

De 2029 à 2030

## Planning et nature des travaux

2021

2022

2023

### Gare Bobigny – Pablo Picasso

**DÉPLACEMENT RÉSEAUX ET RÉAMÉNAGEMENT ACCÈS BÂT. RENÉ CASSIN**  
MAI 2021 – OCTOBRE 2021 / JUIN 2022 – AOÛT 2022

**DÉPLACEMENT DE RÉSEAU PRIVÉ ET MONUMENT AUX MORTS** / OCTOBRE 2021 – MAI 2022

**DÉPLACEMENT DE RÉSEAUX PRIVÉS ET RÉAMÉNAGEMENT BÂT. ANDRÉ MALRAUX** / JUIN 2022 – OCTOBRE 2022

**DÉMOLITION BÂT. TRÉSORERIE** / OCTOBRE 2022 – MAI 2023

### Gare Pont de Bondy

**DÉPLACEMENT RÉSEAUX** / 2019 – JUILLET 2022

**DÉMOLITION BÂTIMENT CGFP\*** / AOÛT 2022 – NOVEMBRE 2022

### Ouvrages de service

**CAMPUS DES MÉTIERS // FOUILLES ARCHÉOLOGIQUES** / AVRIL 2021 – SEPTEMBRE 2021

**NORMANDIE NIEMEN // DÉMOLITIONS** / FÉVRIER 2022 – DÉCEMBRE 2022

**LIBÉRATION // DÉMOLITIONS** / JUILLET 2022 – OCTOBRE 2022

**AUGUSTE DELAUNE // DÉMOLITIONS** / À PARTIR DE JUIN 2023

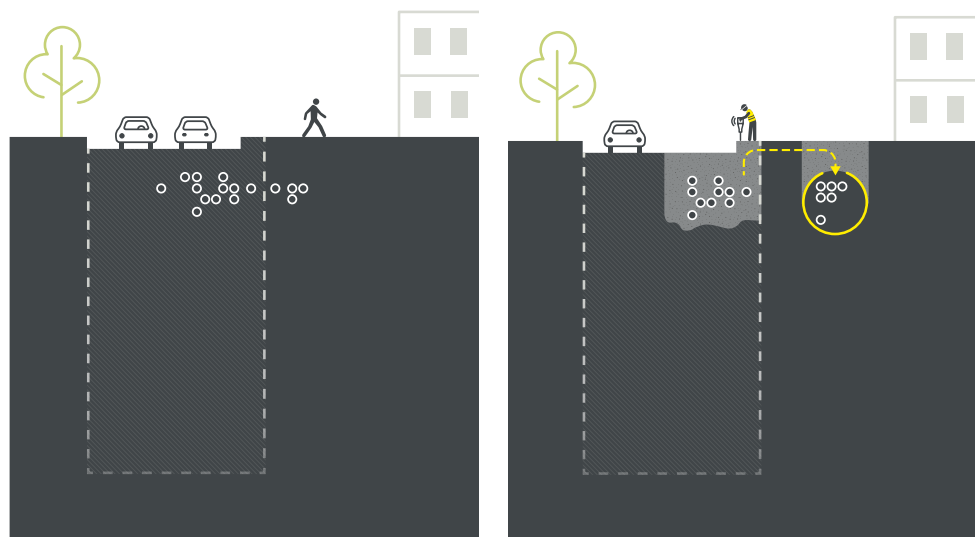
**AVENUE DE ROSNY // DÉMOLITIONS** / JUILLET 2023 – OCTOBRE 2023

**AVENUE DE ROSNY // DÉPLACEMENT DE RÉSEAUX** / NOVEMBRE 2021 – AOÛT 2022

\* Comptoir Général des Fontes Plastiques / Les périodes de début et de fin des travaux sont mentionnées à titre indicatif et peuvent être amenées à évoluer.

# LES TRAVAUX DE DÉPLACEMENT DES RÉSEAUX – EN PRATIQUE

Avant de creuser pour construire les gares et les ouvrages du métro, il est nécessaire de déplacer hors du périmètre des futurs chantiers tous les réseaux enterrés qui peuvent s'y trouver : gaz, électricité, téléphonie, assainissement...

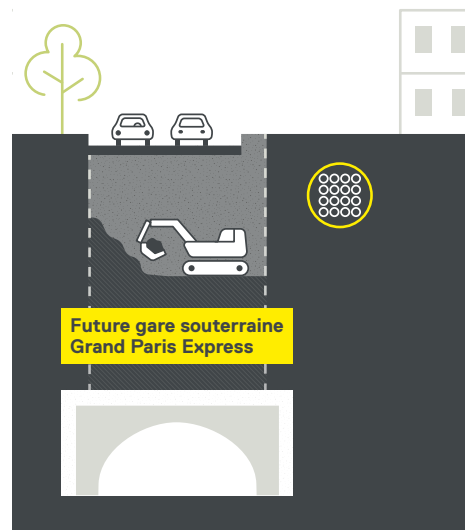


## Avant les travaux

Eau potable, eaux usées, gaz, électricité, chauffage urbain, téléphone, Internet... En ville, la plupart de ces réseaux sont enterrés sous la chaussée et les trottoirs afin de garantir un cadre de vie plus sûr et confortable. Un travail de repérage a permis d'identifier les réseaux existants situés dans les futures zones de chantier.

## Les travaux préparatoires

Il s'agit de procéder au déplacement des réseaux enterrés en dehors de la zone de travaux afin de libérer l'espace de construction de la future gare. Cette étape préalable est essentielle et peut concerner de nombreux intervenants. C'est pourquoi ces travaux préparatoires peuvent s'étendre sur plusieurs années.



## La construction de la gare

Une fois l'espace en sous-sol libéré, la Société du Grand Paris peut débuter les travaux de génie civil. Ils consistent à creuser et construire la partie souterraine de la gare.

- Réseaux enterrés
- Réseaux déplacés
- Emplacement de la future gare souterraine

## Les concessionnaires concernés

De nombreux concessionnaires vont intervenir de manière successive pour déplacer leurs réseaux enterrés.

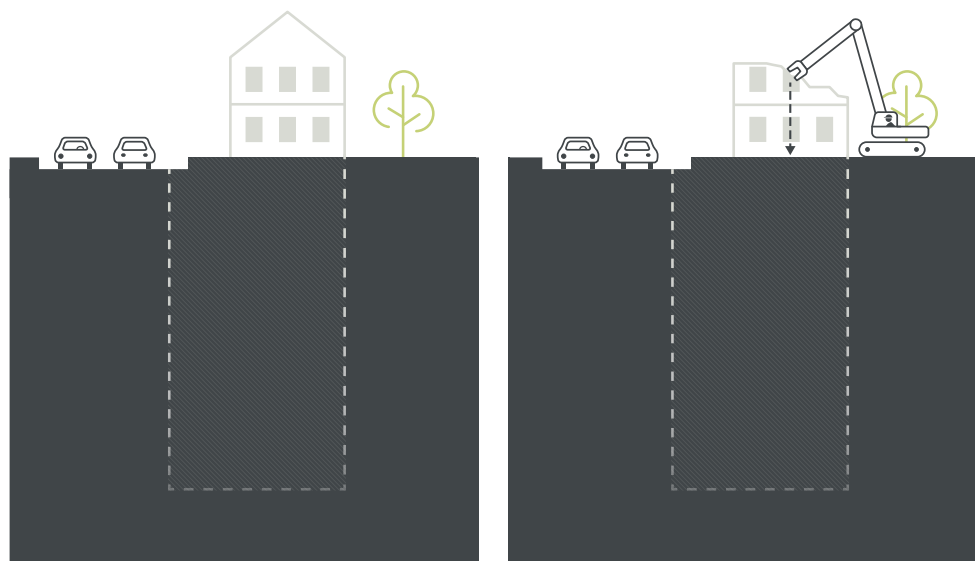
Tout sera mis en œuvre pour limiter la durée des travaux et les nuisances qu'ils entraînent.

Retrouvez l'ensemble des interventions sur le territoire de Bobigny à l'adresse suivante [societedugrandparis.fr](http://societedugrandparis.fr)



# LES TRAVAUX DE DÉMOLITIONS EN PRATIQUE

Pour libérer les terrains nécessaires à la construction des futures gares, la Société du Grand Paris procède à la démolition des bâtiments sur les terrains qu'elle a préalablement acquis.

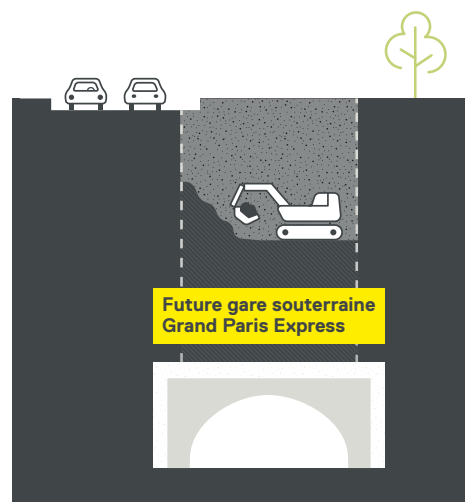


## Avant les travaux

Certains bâtiments sont situés dans les futures zones de chantier. Après leur recensement dans le cadre de la phase d'études, les propriétés ont été acquises par la Société du Grand Paris.

## Les travaux préparatoires

Il s'agit de démolir les bâtiments existants sur les terrains afin de libérer l'espace nécessaire à la construction de la gare.



## La construction de la gare

Une fois l'espace libéré, la Société du Grand Paris peut débuter les travaux de génie civil. Ils consistent à creuser et construire la structure de la gare.

--- Emplacement de la future gare souterraine

## Comment se déroule une démolition ?

### 1 – Le curage

C'est l'enlèvement et le tri des éléments intérieurs (plomberie, ventilation, revêtements de sols et muraux, mobiliers divers...). Cela évite que certains composants, parfois polluants, soient mêlés aux débris issus de la démolition des structures.

### 2 – La démolition des structures

La technique employée est la déconstruction fine du bâtiment par le haut (toiture → murs → sous-sol → fondations), ce qui limite la production de poussières. Cette déconstruction peut être manuelle (marteau-piqueur, masse...) et/ou mécanique (pelle de démolition).

### 3 – Le remblaiement

Une fois le bâtiment entièrement démolì, la zone est remblayée. Les débris non pollués issus de la démolition sont directement réutilisés pour cette opération.

# LES FOUILLES ARCHÉOLOGIQUES EN PRATIQUE

Avec les déviations de réseaux et les opérations de démolition, les fouilles archéologiques sont une étape importante des travaux préparatoires. L'objectif est de déterminer la présence ou non de traces d'occupation ancienne (vestiges, fossiles...).



Époque contemporaine 1900 à nos jours
Époque moderne 1500 à 1900
Moyen Âge 500 à 1500
Antiquité gallo-romaine -50 à 500
Âge du Fer -800 à -50
Âge du Bronze -2 200 à -800
Néolithique -6 000 à -2 200
Paléolithique -1 million à -6 000

**Les fouilles archéologiques**

Elles servent à détecter, caractériser et dater d'éventuels vestiges archéologiques présents dans le sous-sol avant les travaux de construction de la future gare.

Il intervient en amont des travaux de génie civil pour éviter leur interruption en cas de découverte.

## LES TRAVAUX PRÉPARATOIRES REPÈRES

La Société du Grand Paris est un établissement public créé par l'État pour réaliser et financer le Grand Paris Express. Elle pilote la programmation et la réalisation des travaux préparatoires et prend en charge la totalité de leur financement. À ses côtés, sont mobilisés de très nombreux acteurs : conseils départementaux, établissements publics territoriaux de la Métropole du Grand Paris, villes, établissements publics et entreprises propriétaires des réseaux souterrains de service public et SNCF Réseau. Ils interviennent l'un après l'autre sur le chantier, selon le calendrier général tenu par la Société du Grand Paris.



## LES TRAVAUX PRÉPARATOIRES LES ENGAGEMENTS

Les entreprises en charge des travaux préparatoires s'attachent à respecter les engagements établis par la Société du Grand Paris dans la conduite de leurs chantiers.

**#1**  
**Garantir la sécurité**  
de tous

**#2**  
**Coordonner**  
**les interventions**  
pour assurer  
un enchaînement  
optimal des opérations

**#3**  
**Limiter les nuisances**  
des chantiers  
sur leur environnement

**#4**  
**Informar**  
**tous les publics**  
riverains des impacts  
des travaux sur leur vie  
quotidienne

**#5**  
**Adopter une charte**  
**éditoriale et graphique**  
pour favoriser  
la lisibilité des travaux

**#6**  
**Transmettre**  
**toutes les informations**  
nécessaires à la Société  
du Grand Paris pour  
la bonne communication  
d'ensemble

La Société du Grand Paris fait de l'information auprès de tous, une priorité. Des outils d'information sont spécifiquement développés pendant la période des travaux préparatoires pour vous aider à comprendre et suivre l'avancement du chantier.



## Des outils d'information à votre disposition

Durant toute la durée du chantier, de multiples supports d'information seront diffusés pour garantir une information optimale de tous les acteurs concernés. Ainsi, la Société du Grand Paris diffusera des lettres « Info Flash » proposant une information localisée et circonscrite dans le temps, pour prévenir des perturbations (interventions sur les réseaux, déplacement de signalisation tricolore, modification ou restriction de circulation...). Des lettres d'information permettront de faire régulièrement le point sur l'état d'avancement du projet.



## Un dispositif d'indemnisation pour les professionnels

Bien que l'ensemble des acteurs se mobilise pour réduire au maximum les nuisances lors des travaux préparatoires, l'activité économique dans le périmètre du chantier peut néanmoins être perturbée à certains moments.

La Société du Grand Paris a mis en place un dispositif d'indemnisation pragmatique, au cas par cas, pour les professionnels ayant subi un préjudice commercial imputable aux travaux du Grand Paris Express. La commission d'indemnisation se réunit mensuellement pour instruire les demandes.

## Le site Internet du projet

Retrouvez toute l'actualité du projet et suivez les travaux préparatoires près de chez vous dans la rubrique dédiée aux travaux sur [societedugrandparis.fr](http://societedugrandparis.fr)

Vous pouvez également poser toutes vos questions via le formulaire disponible sur [contact.societedugrandparis.fr](http://contact.societedugrandparis.fr)

## Plus d'infos

[societedugrandparis.fr](http://societedugrandparis.fr)

# VOTRE AGENT DE PROXIMITÉ À BOBIGNY

Dans votre quartier, Frantz Nestor, votre agent de proximité, est présent aux abords des chantiers. Il vous accompagne pendant les travaux, en mettant tout en œuvre pour répondre à vos questions et faciliter votre quotidien. N'hésitez pas à le solliciter sur place ou par téléphone.



## Ses missions

- ♦ Aller à la rencontre des riverains, usagers, commerçants et acteurs des chantiers pour informer de l'avancée des travaux.
- ♦ Apporter des réponses aux questions posées et orienter vers le bon interlocuteur selon le type de question.
- ♦ Assurer des permanences sur site et par téléphone.
- ♦ Veiller au respect des règles de bonne tenue des chantiers (propreté, respect des horaires de chantier, communication sur site...).
- ♦ Assurer la remontée d'information vers la Société du Grand Paris.

## Pour le contacter

07 76 99 25 70  
[contact.societedugrandparis.fr](mailto:contact.societedugrandparis.fr)

## SUIVEZ L'ACTUALITÉ DES CHANTIERS DE VOTRE CHOIX !

Recevez, dans votre boîte mail, les informations liées aux travaux, aux événements près de chez vous et aux nouveautés du Grand Paris Express.

Inscrivez-vous sur  
[societedugrandparis.fr/info-flash](https://societedugrandparis.fr/info-flash)



Conception, réalisation, cartographie et illustrations :  
QUAI#3 pour la Société du Grand Paris  
Crédits photos : G. Rollando / N. Scordia /  
O. Brunet / G. Gonzalez  
Impression : Imprimerie Jean-Bernard  
Octobre 2021