

COURRIER DU CHANTIER

N°3

OCTOBRE 2021

**GARE PONT
DE SÈVRES**
LIGNE 15 SUD

« L'été a été très productif pour le chantier. Nous avons mené de front plusieurs opérations : la pose de la passerelle, le terrassement de la boîte gare et les travaux d'interconnexion entre la future gare et la ligne 9 du métro. Au quotidien, notre préoccupation est de trouver des solutions qui permettent au chantier d'avancer tout en impactant le moins possible la qualité de vie des habitants et salariés du quartier du Pont de Sèvres. »

Vincente Fluteaux
Cheffe de projet secteur
Société du Grand Paris

Grand
Paris
express

Un nouvel ouvrage entre en scène



Cet été, les compagnons n'ont pas chômé sur le chantier de la gare Pont de Sèvres ! La période estivale a été marquée par la pose de la passerelle piétonne qui reliera la future gare à la Seine Musicale, emblème culturel des Hauts-de-Seine.

L'arrivée de cette immense structure, découpée en trois tronçons, et son assemblage ont rythmé le chantier de juin à août. Au cœur de l'été, le 15 août dernier, le dernier tronçon de 108 m de long a été posé au-dessus de la Seine. Cette prouesse technique a été le point d'orgue du chantier de la passerelle, démarré en octobre 2019. L'ouvrage n'est toutefois pas encore opérationnel. Jusqu'à la fin de l'année, les équipes seront à pied d'œuvre pour réaliser les travaux d'aménagement et d'équipement de la passerelle, avant sa mise en service prévue au premier semestre 2022.

En parallèle, la construction de la gare avance à bon rythme. Le creusement du volume intérieur de la gare a démarré mi-juillet. Des dalles intermédiaires sont réalisées au fur et à mesure du terrassement pour construire les 3 niveaux souterrains de la gare.

Ce courrier du chantier vous invite à découvrir les coulisses de ces étapes clés dans la vie du chantier.

societedugrandparis.fr



PASSERELLE

Une pose entre fleuve et ciel !

Préfabriquée en usine, la passerelle métallique qui reliera la future gare à la Seine Musicale a été installée en trois temps : le 20, puis le 27 juin et enfin le 15 août. Retour en images sur cette opération inédite.



1

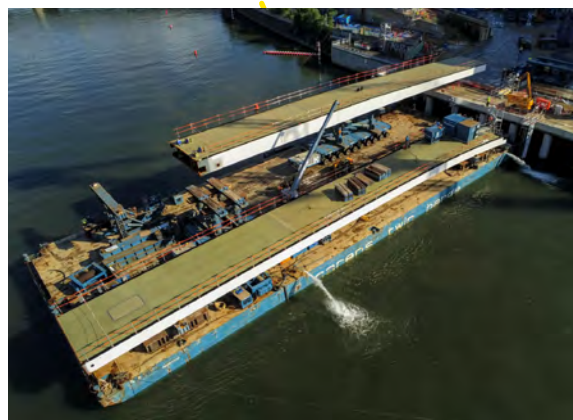
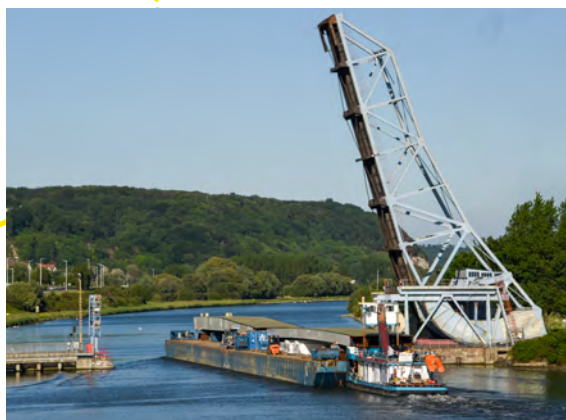
La fabrication en usine

Pour faciliter son transport, la passerelle est construite en trois tronçons dans les ateliers du constructeur belge Victor Buyck Steel Construction, expert en constructions métalliques.

2

Un transport 100 % maritime et fluvial

Une fois les tronçons pré-construits, ils ont été acheminés par barge depuis l'atelier pour arriver jusqu'à Boulogne-Billancourt. Ils ont traversé le canal de Gand-Terneuzen, l'Escaut, la mer du Nord, la Manche pour, enfin, remonter la Seine.



3

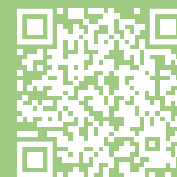
La pose des deux premiers tronçons

Les 20 et 27 juin, les barges, accostées à l'estacade, ont été positionnées perpendiculairement à la Seine et les tronçons ont été transférés minutieusement sur des remorques modulaires autopropulsées, appelées SPMT. Ils ont été surélevés puis posés sur les appuis, les lundis 21 et 28 juin. Les barges retournent ensuite à l'usine pour récupérer le dernier tronçon.

4

La pose du dernier tronçon

Le dimanche 15 août, c'est au tour du dernier tronçon d'être posé au-dessus de la Seine, entre le quai Gorse et la Seine Musicale. La structure de 108 m de long est levée à près de 11 m à l'aide de vérins. Ensuite, les barges sont positionnées dans l'axe de la passerelle à l'aide des cordages fixés à des points d'amarrage disposés de part et d'autre du chenal de navigation. Une fois aligné sur son axe, le tronçon est posé sur ses appuis.



Revivez l'aventure de la passerelle en vidéo !
Rendez-vous sur <https://www.societedugrandparis.fr/gpe/gare/pont-de-sevres>

DERNIERS TRAVAUX AVANT LA MISE EN SERVICE

De septembre à décembre 2021, une rampe d'accès sera créée pour assurer une liaison terrestre avec la passerelle. Cette rampe est construite en béton puis habillée d'une plaque métallique pour lui donner le même aspect que le reste de la passerelle. Elle sera ensuite équipée : ces travaux consisteront à installer le système d'éclairage, à poser les garde-corps et à effectuer les tests de résistance. Le Département des Hauts-de-Seine a délégué la maîtrise d'ouvrage de la passerelle à la Société du Grand Paris dans le but d'intégrer et mettre en cohérence ce projet avec celui de la future gare. L'ouvrage sera ensuite restitué au Département qui a pour projet de le transformer en lieu interactif avec des éclairages programmés pour différentes ambiances.

MÉTIER

L'humain avant tout

Hannes Peeters, 35 ans est responsable des travaux de la gare Pont de Sèvres. Il travaille depuis 13 ans chez Bouygues Construction.

« Mon travail consiste à gérer la construction des ouvrages qui constitueront la future gare (bâtiment, couloir de correspondance et passerelle) et de m'assurer que le produit fini corresponde aux attentes du client.

C'est un projet passionnant, car les ouvrages à construire sont variés et nous sommes constamment confrontés à des enjeux liés à l'emplacement du site. Dès la phase de conception de la passerelle, nous avons étudié une méthodologie pour construire cet ouvrage ailleurs, l'acheminer et l'assembler sur le chantier. En effet, il n'y a pas assez d'espace pour construire un ouvrage de cette envergure sur site.

C'est un métier qui nous pousse à innover pour trouver des solutions adaptées aux problématiques rencontrées. J'apprécie en particulier de voir comment chaque personne apporte sa pierre à l'édifice, chacun est impliqué et passionné par son travail. C'est avant tout un métier où l'humain prend toute sa place. On fait face aux difficultés en équipe et on partage les bons moments ensemble. Dans quelques années, nous serons fiers d'observer le génie civil de cette gare lorsque l'on empruntera la ligne 15 Sud. C'est passionnant de voir le résultat de ce qu'on accomplit dans des délais parfois très tendus. »





VOIR

**Dimanche
15/08/2021
14h**

**Sur le chantier de la gare
Pont de Sèvres**

Le dernier tronçon de la passerelle est posé au-dessus de la Seine. Cet ouvrage s'accordera avec l'emblématique bâtiment dédié au 4^e art, à la pointe de l'île.



LE BILLET DE MARGAUX

« Le chantier de la gare Pont de Sèvres progresse à vue d'œil : la pose de la passerelle a été un moment fort et impressionnant. Voici bientôt 5 ans que je suis aux côtés des riverains du chantier du nouveau métro à Boulogne-Billancourt. Quotidiennement en lien avec les équipes chargées des travaux de la gare et de l'ouvrage Trapèze, je vous écoute et fais remonter vos remarques à la Société du Grand Paris. Si vous avez des questions, n'hésitez pas à venir à ma rencontre ou à me contacter par téléphone. »

Margaux Tighremt
Agent de proximité
06 46 90 78 35

Permanences

Pavillon des projets
101 allée George Askinazi
à Boulogne-Billancourt
Les mercredis, jeudis
et vendredis après-midi

INTERCONNEXIONS

La RATP arrive bientôt pour les travaux d'interconnexion

Fin 2021, la RATP viendra s'installer sur le site pour réaliser des travaux d'adaptation nécessaires avant l'arrivée du nouveau métro.

Depuis fin 2020, une nouvelle zone de chantier est installée dans la gare routière. Elle permet de réaliser la jonction entre la future gare du Grand Paris Express et la ligne 9 du métro. Actuellement, les équipes réalisent le plancher puis la dalle de couverture de cette zone du couloir de correspondance. À partir de novembre 2021, les équipes RATP vont progressivement préparer leur arrivée sur site, en installant des bungalows, zones de stockage et clôtures de chantier dans la gare routière. La RATP interviendra ensuite, à partir de début 2022, pour adapter ses espaces, dans le respect des normes de sécurité et sans dégradation de confort, afin de pouvoir répondre à l'augmentation de trafic induite par le nouveau réseau. Acteur historique du réseau de transport de l'Île-de-France, la RATP exploite les 14 lignes du métro de Paris et 2 lignes de RER. Sur la ligne 15 Sud du nouveau métro, pas moins de huit gares ou stations RATP font l'objet d'importants travaux pour permettre la construction des gares du Grand Paris Express.



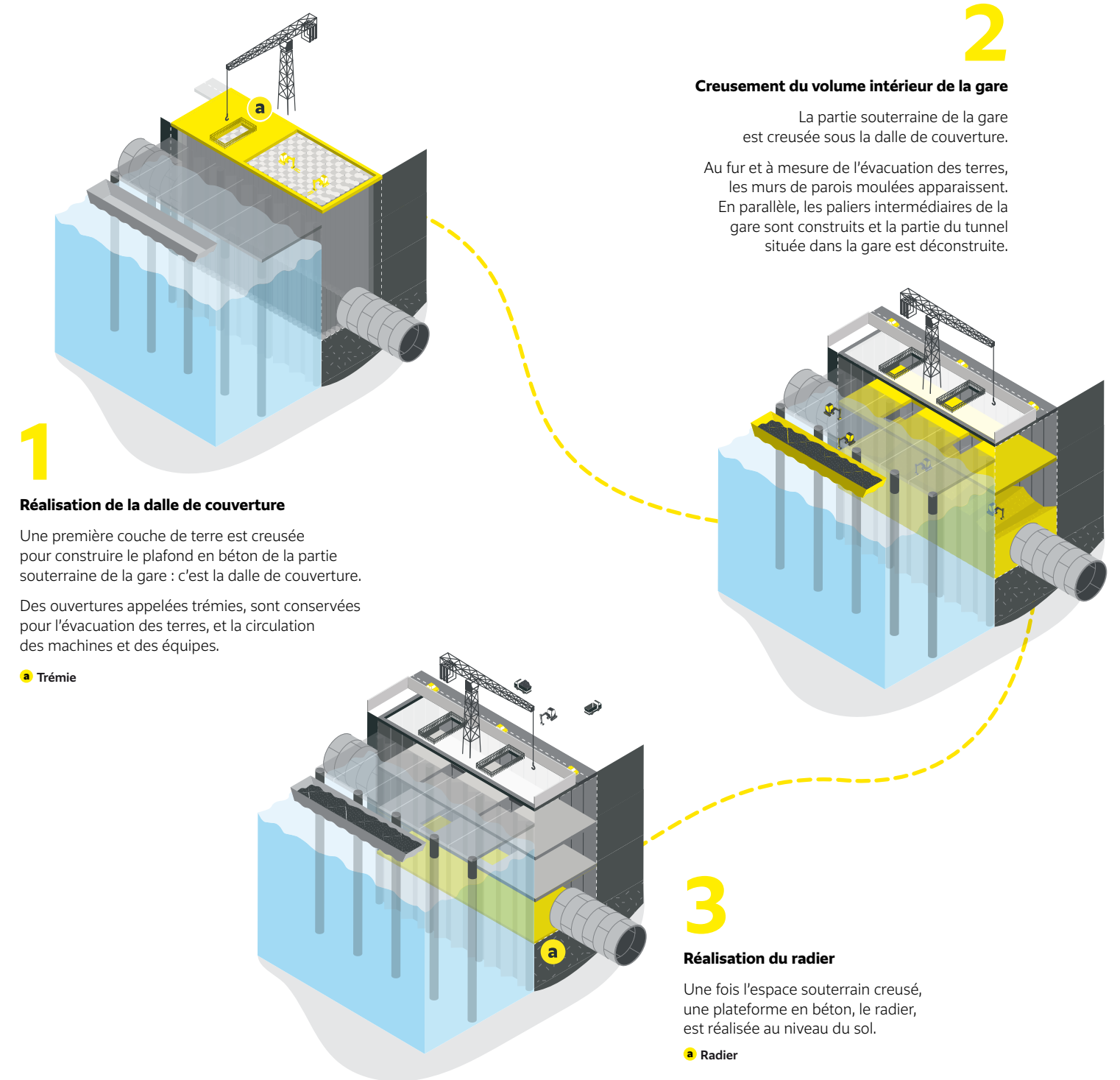
DIRE

FAIRE

FAIRE

À l'intérieur de la boîte

Depuis mi-juillet 2021, les compagnons excavent le volume intérieur de la gare selon la technique de terrassement dite en « taupe ». L'évacuation des déblais engendrés lors de cette phase des travaux se fait en majeure partie par voie fluviale. Ainsi, cette technique permet de réduire considérablement les nuisances pour les riverains du chantier : ce sont plus de 17000 camions de 25 tonnes qui pourront ainsi être évités dans le secteur de Pont de Sèvres !





VOIR

Dimanche
15 / 08 / 2021
14 h
Aux abords du chantier
de la gare Pont de Sèvres

Les habitants assistent à un étrange ballet sur la Seine : la barge qui transporte le dernier tronçon de la passerelle piétonne manœuvre pour la raccrocher aux deux premiers tronçons situés sur chaque rive.



OBSERVATIONS COMMENTÉES
DÉCOUVREZ LES CHANTIERS

Inscrivez-vous gratuitement sur :
societedugrandparis.fr/observations-chantiers

EN COURS

RÉALISATION DE LA PASSERELLE

Les trois tronçons de la passerelle sont fabriqués, acheminés par barge, puis assemblés un par un pour relier la future gare à la Seine musicale.

OCTOBRE 2019

1^{ER} SEMESTRE 2022



Travaux du couloir de correspondance

MI-2018 - MARS 2023

Installation du chantier

OCT. - DÉC. 2017

Travaux préparatoires

JAN. 2018 - OCT. 2019

Essais et marche à blanc

MI 2024 - FIN 2024

Mise en service de la gare Pont de Sèvres

2017 — 2018 — 2019 — 2020 — 2021 — 2022 — 2023 — 2024 — 2025

Les travaux démarrent !

OCT. 2019 - FÉV. 2020

Renforcement des sols

DÉC. 2020 - JAN. 2022

Réalisation de la dalle de couverture et aménagement en surface

AVRIL 2023 - MI 2024

Aménagement et équipement de l'intérieur de la gare

MARS - OCT. 2020

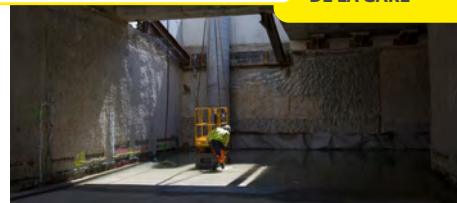
Construction des murs souterrains de la gare

JUILLET 2021

1^{ER} TRIM. 2023

Les 3 niveaux de la gare sont creusés sous la dalle de couverture.

CONSTRUCTION DE L'ESPACE INTÉRIEUR DE LA GARE



Données : JUILLET 2021
Dates et durées non-contractuelles

Société du Grand Paris
Conception : QUAI#3 - Réalisation : 3E - Octobre 2021
Crédits photos : David Delaporte, Gérard Rollando, Victor Buyck Construction, SAP photographie
Cartographie : Société du Grand Paris / QUAI#3
Impression : Alliance Partenaires Graphiques

contact.societedugrandparis.fr

