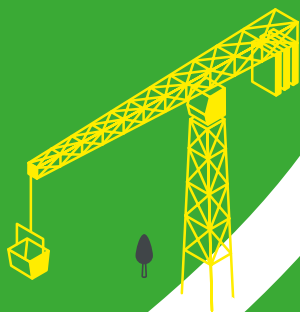
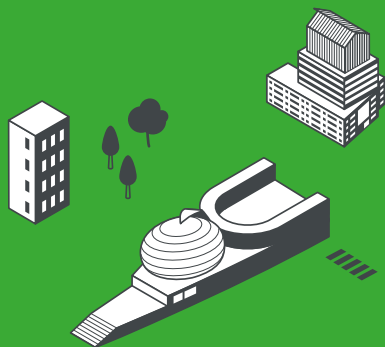


**NOTRE
NOUVEAU
MÉTRO**

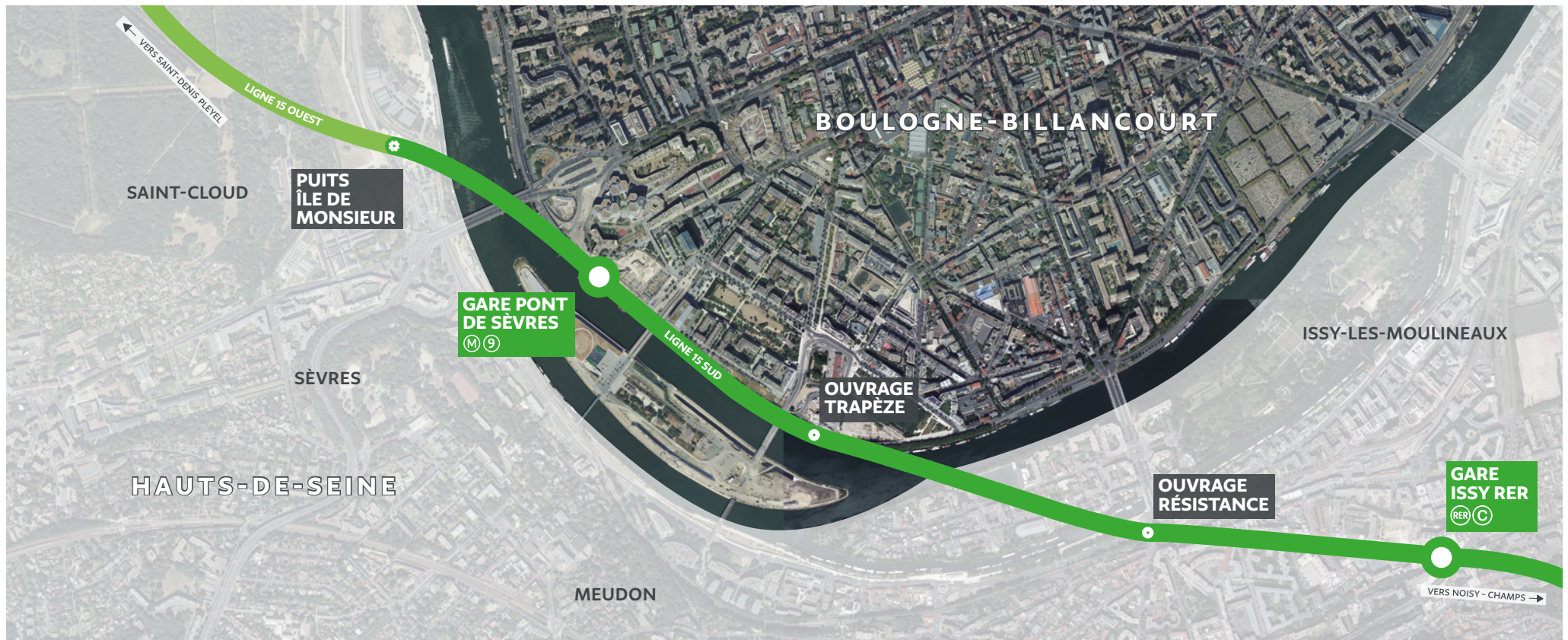
**Grand
Paris
express**

**LA LIGNE
15 SUD À
BOULOGNE-
BILLANCOURT**



LE GRAND PARIS EXPRESS À BOULOGNE-BILLANCOURT

2 LIGNES, 1 GARE, 1 OUVRAGE DE SERVICE



AU CŒUR DU GRAND PARIS EXPRESS

Du long de ses 33 km, la ligne 15 Sud traversera 22 communes et 4 départements entre Pont de Sèvres et Noisy-Champs ; elle desservira 16 gares en 37 minutes et sera mise en service en 2025. Terminus provisoire de la ligne 15 Sud jusqu'à la mise en service de la ligne 15 Ouest, la gare Pont de Sèvres complètera la desserte locale déjà assurée par la ligne 9 du métro, le tram T2 et la gare routière.



Gare

La gare Pont de Sèvres s'implante sous le quai Georges Gorse, à la jonction des communes de Boulogne-Billancourt et de Sèvres. Un couloir souterrain sous le Rond-Point du Pont de Sèvres assurera la correspondance avec la ligne 9 du métro. Depuis Boulogne-Billancourt, l'accès à la Seine Musicale se fera en 5 minutes grâce à une passerelle piétonne de 268 m de long. La gare sera accessible pour les 38 000 personnes habitant dans un rayon de 1 km et elle bénéficiera à tous les salariés dans le secteur. Jusqu'à 95 000 voyageurs la fréquenteront chaque jour.



Ouvrage de service

Construits le long du tracé tous les 800 m maximum, ces ouvrages serviront d'accès de secours au tunnel. L'ouvrage Trapèze s'implante à l'intérieur de la ZAC Île Seguin Rives de Seine. Ce puits de 40 m de profondeur, servira également d'ouvrage de ventilation. À terme, seules les trappes d'accès de secours et de maintenance ainsi que la grille de ventilation seront visibles depuis l'extérieur.

PONT DE SÈVRES
→ NOISY-CHAMPS
en 38 minutes

contre 1h03 minutes aujourd'hui



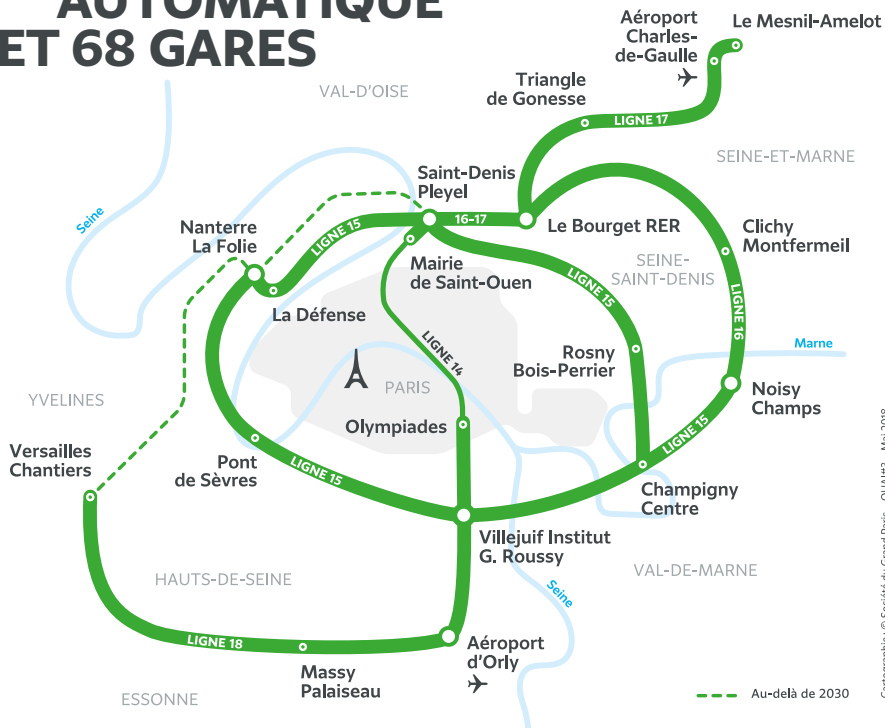
Puits de tunnelier

Chantiers indispensables à la construction du nouveau métro, ils accueillent les équipements essentiels au creusement du tunnel et servent de points de départ et d'arrivée aux différents tunneliers en sous-sol. Parti du puits Île de Monsieur, le tunnelier Laurence traverse les territoires de Boulogne-Billancourt et d'Issy-les-Moulineaux avant de rejoindre la gare Fort d'Issy - Vanves - Clamart.

PONT DE SÈVRES
→ AÉROPORT D'ORLY
en 24 minutes

contre 1h06 aujourd'hui

200 KM DE MÉTRO AUTOMATIQUE ET 68 GARES



Par l'envergure de son futur réseau de 200 km de métro, par l'innovation de ses 68 gares conçues avec les plus grands architectes d'aujourd'hui, par son impact urbain de 140 km² sur les territoires du Grand Paris et par l'ambition de son approche artistique et culturelle sur tout son tracé, le Grand Paris Express constitue le plus grand projet d'aménagement urbain en Europe. Sa réalisation contribuera à créer pour deux millions de voyageurs chaque jour, une nouvelle manière de vivre leur temps de transport et plus largement leur territoire.



Pour vous renseigner et vous conseiller,
votre agent de proximité
Margaux Tighremt

est joignable au **06 46 90 78 35**
Vous pouvez également déposer
vos questions sur la page web
contact.societedugrandparis.fr